



# Tabela 2013

Peças originais

preços recomendados de venda a público  
abril 2013

**BAXI**  
o novo aquecimento



# BAXI - SISTEMAS DE AQUECIMENTO, UNIPESSOAL, LDA.

## Sede

Campo Grande, 35-10ºD  
Apartado 52287  
**1700-087 LISBOA**  
**PORTUGAL**  
Tel. 217 981 200 – Fax 217 932 006  
www.baxi.pt  
E-Mail: info.pt@baxigroup.com

## Delegações Comerciais

### Centro

Rua Comissão Iniciativa, 2A-6.º, sala 609  
Torre Brasil  
Apartado 737  
**2416-905 LEIRIA**  
Tel. 244 845 510 – Fax 244 837 420

## Assistência Técnica a Clientes

Campo Grande, 35-10.º D  
Apartado 52287  
**1721-501 LISBOA**  
Tel. 217 981 200 – Fax 217 932 006

## Centro de Formação

Estr Nac 1, Km 133,6  
Ponte da Madalena  
**2420-184 COLMEIAS**  
Apartado 737  
**2416-905 LEIRIA**  
Tel. 244 845 518 – Fax 244 837 420



Marque e introduza o código postal do local onde se encontra instalado o aparelho a assistir

## REDE CONCESSIONÁRIOS DE ASSISTÊNCIA TÉCNICA A CLIENTES

CONCESSÃO	NOME	CÓDIGOS POSTAIS	TELEFONE	FAX	E-MAIL
BRAGANÇA	DR CLIMA, LDA		808 200 518	259 320 032	drclima@atc.baxigroup.com
CHAVES	DR CLIMA, LDA		808 200 518	259 320 032	drclima@atc.baxigroup.com
VIANA DO CASTELO	J J CARVALHO, LDA		808 101 102	252 990 609	jjcarvalho@atc.baxigroup.com
BRAGA	J J CARVALHO, LDA		808 101 102	252 990 609	jjcarvalho@atc.baxigroup.com
FAFE	A NUNES, LDA	4610, 4860	255 441 961	255 441 905	anunes@atc.baxigroup.com
FAFE	J J CARVALHO, LDA	4820, 4850	808 101 102	252 990 609	jjcarvalho@atc.baxigroup.com
GUIMARÃES	J J CARVALHO, LDA		808 101 102	252 990 609	jjcarvalho@atc.baxigroup.com
VILA NOVA FAMALICÃO	J J CARVALHO, LDA		808 101 102	252 990 609	jjcarvalho@atc.baxigroup.com
PÓVOA DE VARZIM	ANÍBAL S & RODRIGUES, LDA	4480/85/90/95, 4570	229 579 360	229 579 369	asr@atc.baxigroup.com
PÓVOA DE VARZIM	J J CARVALHO, LDA	4740	808 101 102	252 990 609	jjcarvalho@atc.baxigroup.com
VILA REAL	DR CLIMA, LDA		808 200 518	259 320 032	drclima@atc.baxigroup.com
AMARANTE	A NUNES, LDA		255 441 961	255 441 905	anunes@atc.baxigroup.com
PENAFIEL	A NUNES, LDA	4550/60, 4575, 4620	255 441 961	255 441 905	anunes@atc.baxigroup.com
PENAFIEL	ANÍBAL S & RODRIGUES, LDA	4580	229 579 360	229 579 369	asr@atc.baxigroup.com
PENAFIEL	J J CARVALHO, LDA	4590/95	808 101 102	252 990 609	jjcarvalho@atc.baxigroup.com
VALONGO	ANÍBAL S & RODRIGUES, LDA		229 579 360	229 579 369	asr@atc.baxigroup.com
PORTO	ANÍBAL S & RODRIGUES, LDA		229 579 360	229 579 369	asr@atc.baxigroup.com
VILA NOVA DE GAIA	MIATC, LDA		223 722 784	223 760 362	miatc@atc.baxigroup.com

# REDE CONCESSIONÁRIOS DE ASSISTÊNCIA TÉCNICA A CLIENTES

CONCESSÃO	NOME	CÓDIGOS POSTAIS	TELEFONE	FAX	E-MAIL
VILA NOVA DE FOZ COA	EGIASIST, LDA		808 202 946	271 211 341	egiassist@atc.baxigroup.com
OLIVEIRA DE AZEMÉIS	REIS & ANA, LDA		808 203 018	234 367 861	reisana@atc.baxigroup.com
VEISEU	CONVIS, LDA		808 202 804	232 418 207	convis@atc.baxigroup.com
AVEIRO	REIS & ANA, LDA		808 203 018	234 367 861	reisana@atc.baxigroup.com
CELORICO DA BEIRA	EGIASIST, LDA		808 202 946	271 211 341	egiassist@atc.baxigroup.com
GUARDA	EGIASIST, LDA		808 202 946	271 211 341	egiassist@atc.baxigroup.com
OLIVEIRA DO HOSPITAL	CONVIS, LDA		808 202 804	232 418 207	convis@atc.baxigroup.com
COIMBRA	A M P S, LDA		239 496 749	239 496 754	amps@atc.baxigroup.com
FIGUEIRA DA FOZ	A M P S, LDA		239 496 749	239 496 754	amps@atc.baxigroup.com
FUNDÃO	EGIASIST, LDA		808 202 946	271 211 341	egiassist@atc.baxigroup.com
POMBAL	A M P S, LDA		244 721 835	244 721 048	amps@atc.baxigroup.com
SERTÃO	ALBITRÓNICA, LDA		274 603 745	274 603 745	albitronica@atc.baxigroup.com
LEIRIA	A M P S, LDA		244 721 835	244 721 048	amps@atc.baxigroup.com
ENTRONCAMENTO	MANUEL FERREIRA, LDA		249 711 470	249 711 470	manuelferreira@atc.baxigroup.com
CALDAS DA RAINHA	PAULO J V DIAS		262 085 118	262 085 118	paulodias@atc.baxigroup.com
TORRES VEDRAS	JOSÉ A D GALVÃO		263 789 235	263 789 182	josegalvao@atc.baxigroup.com
ALENQUER	JOSÉ A D GALVÃO		263 789 235	263 789 182	josegalvao@atc.baxigroup.com
SINTRA	LINHASAT, LDA		219 225 180	219 225 189	linhasat@atc.baxigroup.com
LISBOA	LINHASAT, LDA		219 225 180	219 225 189	linhasat@atc.baxigroup.com
ARRAIOS	ELECTRO LEAL, LDA		266 499 366	266 498 014	electroleal@atc.baxigroup.com
SETÚBAL	TECNOAZUL, LDA		265 531 755	265 531 756	tecnoazul@atc.baxigroup.com
LAGOS	ANTÓNIO PEREIRA, LDA		289 829 687	289 829 687	antoniopereira@atc.baxigroup.com
FARO	ANTÓNIO PEREIRA, LDA		289 829 687	289 829 687	antoniopereira@atc.baxigroup.com
ANGRA DO HEROÍSMO	ICLA, LDA		295 217 547	295 218 131	icla@atc.baxigroup.com
PONTA DELGADA	ICLA, LDA		295 217 547	295 218 131	icla@atc.baxigroup.com
FUNCHAL	EQUIPSERVICE, LDA		291 745 624	291 758 146	equipservice@atc.baxigroup.com

# ÍNDICE

## 1. Caldeiras Murais de Gás

1.1 Séries em fabrico	4
1.1.1 Bios Plus	4
1.1.2 Platinum Plus	4
1.1.3 Platinum Compact	5
1.1.4 Novanox	5
1.1.5 Novamax	6
1.1.6 Vega Plus	6
1.1.7 Victoria Plus-24/24	7
1.2 Séries descontinuadas	8
1.2.1 Bios	8
1.2.2 Platinum	9
1.2.3 Neodens	10
1.2.4 Laura e Laura Plus	11
1.2.5 Altais	12
1.2.6 Victoria-24/24	13
1.2.7 Sara	13
1.2.8 Nora	14
1.2.9 Victoria-20/20	15
1.2.10 Vega	16
1.2.11 R	17
1.2.12 RS	19

## 2. Caldeiras de Chão a Gás

2.1 Eurocondens SGB e Power HT Max	20
2.2 Power HT	20
2.3 G1000	21
2.4 G200	21
2.5 G100 / G100 Confort / G400 (todas as versões)	22

## 3. Grupos Térmicos

3.1 Grupos Térmicos com quadro controle CONFORT e CONDENS (Laia, Lidia, Gavina)	24
3.2 Grupos Térmicos com quadro controle analógico (NGO, Lidia EM, Laia, Gavina)	26
3.3 Caldeiras e Grupos Térmicos de Média Potência	28

## 4. Queimadores de Gasóleo

4.1 Queimadores de gasóleo	28
4.1.1 Crono-L e L2	28
4.1.2 Newtronic	30
4.1.3 Kadetronic	30
4.1.4 Tecno-L e LM	31
4.2 Queimadores de gás	32
4.2.1 Crono-G, G2 e GM	32
4.2.2 Tecno-G e GM	32

## 5. Energias Renováveis

5.1 Solar	33
5.2 Biomassa	35

## 6. Depósitos Acumuladores

36

## 7. Esquentadores a Gás

37

## 8. Outros Aparelhos

37

## 9. Aditivos para instalações de aquecimento

39

As listas de peças que se seguem encontram-se relacionadas por aparelhos, e não são exaustivas.

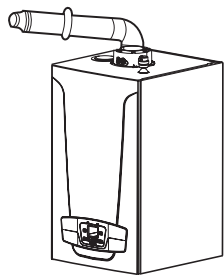
Caso ali não encontre a peça original que procura, consulte [www.baxi.pt](http://www.baxi.pt), selecione

Produtos, Peças Originais e o aparelho a que se refere a peça pretendida.

– Solicite condições de fornecimento em qualquer concessionário do serviço de Assistência Técnica a Clientes.

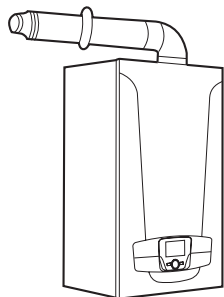
# 1. Caldeiras Murais de Gás

## 1.1 Séries em fabrico



### 1.1.1 Bios Plus

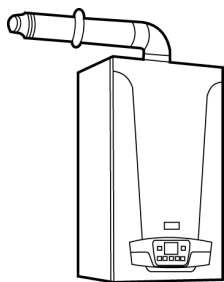
Código	Descrição Peças	€ (euros)
125693900	Adaptador saída fumos Bios Plus-90,110F	47,18
125851097	Cabo elétrodo acendimento	2,17
125851113	Cabo sonda ionização	6,01
125450600	Junta conduta fumos Bios Plus-90,110F	4,55
125521278	Junta fibra Ø6	3,81
125541081	Junta permutador	3,04
125719000	Kit transformação gp Bios Plus-110F	104,06
125718600	Kit transformação gp Bios Plus-50F	68,60
125718800	Kit transformação gp Bios Plus-70F	104,06
125718900	Kit transformação gp Bios Plus-90F	104,06
125541073	Painel refratário	11,66
125541045	Painel refratário traseiro	11,66
125565273	Purgador	8,96
125109100	Sensor pressão	16,60
125843540	Sonda NTC	4,18
125565203	Torneira esgoto	4,96
125843522	Transformador acendimento Anstoss	13,39



### 1.1.2 Platinum Plus

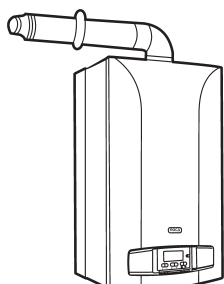
Código	Descrição Peças	€ (euros)
125220000	Elétrodo acendimento	13,83
125569623	Entrada água 8l (cj)	81,64
125541100	Junta câmara combustão	15,86
125540283	Junta sonda NTC	3,43
125569458	Motor Elbi	30,13
125541102	Painel refratário	34,90
125541201	Painel refratário traseiro	18,22
125109100	Sensor pressão	16,60
125843493	Sonda acumulador	18,06
125439300	Sonda contacto	7,06
125424200	Sonda ionização	13,79
125566304	Válvula 3 vias Platinum Duo Plus	78,40
125057000	Ventilador	133,79

# 1. Caldeiras Murais de Gás



## 1.1.3 Platinum Compact

Código	Descrição Peças	€ (euros)
<b>125158600</b>	Bomba 15-60	<b>101,30</b>
<b>125220000</b>	Eléctrodo acendimento	<b>13,83</b>
<b>125540205</b>	Junta 6,1X11,5X1,5 WRC	<b>3,30</b>
<b>125541100</b>	Junta câmara combustão	<b>15,86</b>
<b>125569458</b>	Motor Elbi	<b>30,13</b>
<b>125541102</b>	Painel refratário	<b>34,90</b>
<b>125568668</b>	Permutador AQS 14 placas Platinum Compact-28/28F	<b>82,14</b>
<b>125731400</b>	Placa eletrónica	<b>168,98</b>
<b>125109100</b>	Sensor pressão	<b>16,60</b>
<b>125439300</b>	Sonda contacto	<b>7,06</b>
<b>125424200</b>	Sonda ionização	<b>13,79</b>
<b>125843540</b>	Sonda NTC	<b>4,18</b>
<b>125620890</b>	Torneira enchimento	<b>14,51</b>
<b>125089600</b>	Válvula gás	<b>63,24</b>
<b>125995117</b>	Válvula segurança 3 bar	<b>15,00</b>
<b>125057000</b>	Ventilador	<b>133,79</b>

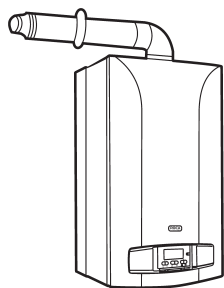


## 1.1.4 Novanox

Código	Descrição Peças	€ (euros)
<b>125841887</b>	Cabo sonda ionização	<b>3,30</b>
<b>125568751</b>	Circulador 3 velocidades UP15-60AO Novanox-28/28F	<b>146,94</b>
<b>125842282</b>	Eléctrodo acendimento ionização	<b>4,01</b>
<b>125995058</b>	Fusível 2A	<b>3,30</b>
<b>125569604</b>	Hidrobloco c/válvula 3 vias	<b>78,51</b>
<b>125540208</b>	Junta 4,5X12X1,5 WRC	<b>3,17</b>
<b>125541227</b>	Junta conduta fumos estanque	<b>5,17</b>
<b>125540283</b>	Junta sonda NTC	<b>3,43</b>
<b>125995133</b>	Manómetro Ø40 T&G	<b>12,71</b>
<b>125612130</b>	Mecanismo válvula enchimento	<b>3,57</b>
<b>125568668</b>	Permutador AQS 14 placas Novanox-28/28F	<b>82,14</b>
<b>125569583</b>	Placa eletrónica	<b>152,89</b>
<b>125995169</b>	Pressóstato segurança	<b>7,15</b>
<b>125843482</b>	Sonda NTC	<b>6,91</b>
<b>125565203</b>	Torneira esgoto	<b>4,96</b>
<b>125851091</b>	Transformador acendimento Anstoss (Honeywell) L600	<b>19,16</b>
<b>125995117</b>	Válvula segurança 3 bar	<b>15,00</b>
<b>125560884</b>	Vaso expansão 10l Novanox-28/28F	<b>69,91</b>
<b>125562556</b>	Vaso expansão 8l Novanox-24/24F	<b>61,34</b>
<b>125565573</b>	Ventilador 1V MVL RLG108 Novanox-28/28F	<b>78,21</b>
<b>125540705</b>	Venturi Ø15 conduta fumos estanque	<b>2,03</b>

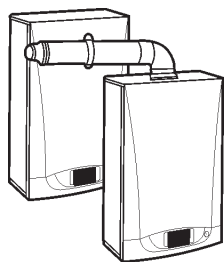


# 1. Caldeiras Murais de Gás



## 1.1.5 Novamax

Código	Descrição Peças	€ (euros)
125841887	Cabo sonda ionização	3,30
125841906	Conector eletroválvula SIT	16,81
125842257	Eléctrodo acendimento	4,18
125995058	Fusível 2A	3,30
125540205	Junta 6,1X11,5X1,5 WRC	3,30
125541227	Junta conduta fumos estanque	5,17
125540283	Junta sonda NTC	3,43
125540827	Junta tórica 11,91X2,62 NBR	3,17
125569458	Motor Elbi	30,13
125568668	Permutador AQS 14 placas Novamax-31/31F	82,14
125568701	Placa eletrónica	143,77
125995169	Pressóstato segurança	7,15
125607290	Purgador e junta tórica	3,99
125843482	Sonda NTC	6,91
125600750	Tampão AQS	3,81
125843066	Termóstato dupla segurança	20,03
125620890	Torneira enchimento Novamax-25/25,31/31F	14,51
125565203	Torneira esgoto	4,96
125851091	Transformador acendimento Anstoss (Honeywell) L600	19,16
125568354	Válvula 3 vias Novamax AF	80,64
125565361	Válvula gás Sit 845	101,42
125995117	Válvula segurança 3 bar	15,00
125560884	Vaso expansão 10l Novamax-31/31F	69,91
125562556	Vaso expansão 8 litros	61,34
125565573	Ventilador 1V MVL RLG108 Novamax-31/31F	78,21
125540705	Venturi Ø15 conduta fumos estanque	2,03

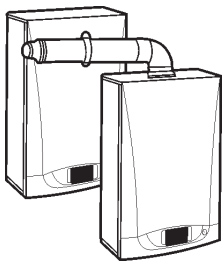


## 1.1.6 Vega Plus

Código	Descrição Peças	€ (euros)
125567991	Ânodo magnésio (v01)	20,74
125565520	Bomba 15-50 Vega Plus 24	133,71
125842257	Eléctrodo acendimento	4,18
125995058	Fusível 2A	3,30
125540205	Junta 6,1X11,5X1,5 WRC	3,30
125540532	Membrana pressóstato	3,57
125564180	Microinterruptor	12,22
125568701	Placa eletrónica	143,77
125564185	Pressóstato	38,07
125618470	Pressóstato ventilador Honeywell Vega Plus AIFM	23,24
125607290	Purgador e junta tórica	3,99
125843482	Sonda NTC	6,91
125600870	Termóstato fumos 70°C Vega Plus AIM	7,44

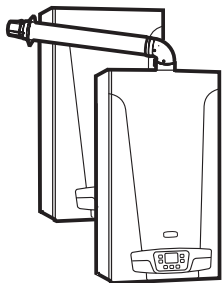


# 1. Caldeiras Murais de Gás



## 1.1.6 Vega Plus (Continuação)

Código	Descrição Peças	€ (euros)
125995076	Termóstato segurança 105°C	6,84
125565203	Torneira esgoto	4,96
125566304	Válvula 3 vias	78,40
125565883	Válvula gás (Sit845063SI)	82,67
125995062	Válvula segurança 8 bar acumulador	14,18
125562913	Vaso expansão 7,5l	73,84
714034410	Vaso expansão aqs	61,71
125540705	Venturi Ø15 conduta fumos estanque	2,03

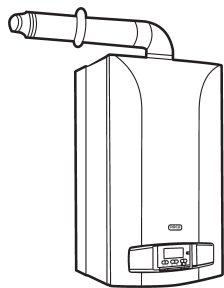


## 1.1.7 Victoria Plus-24/24

Código	Descrição Peças	€ (euros)
125077080	Bomba	99,81
125511811	Clip Ø10 (emb. 5 un)	3,90
125569870	Coletor gn Ø1,28 Victoria Plus-24/24F	22,77
125570403	Coletor gp Ø0,77	19,38
125228101	Detetor caudal	11,10
125842257	Eléctrodo acendimento	4,18
125541227	Junta conduta fumos estanque	5,17
125540827	Junta tórica 11,91X2,62 NBR	3,17
125110401	Manómetro Ø40	9,63
125036050	Permutador	229,08
125128870	Placa eletrónica	89,13
125570088	Pressóstato Huba Victoria Plus-24/24F	13,29
125568703	Pressóstato segurança aquecimento	10,76
125843540	Sonda NTC	4,18
125565203	Torneira esgoto	4,96
125570037	Torneira saída AQS/enchimento + válvula retenção	10,62
125669201	Válvula gás VK4105M	64,89
125071201	Válvula segurança 3 bar	9,04
125995198	Vaso expansão 6l Victoria Plus-24/24F	50,43
125157030	Vaso expansão	68,00
125027080	Ventilador	17,37

# 1. Caldeiras Murais de Gás

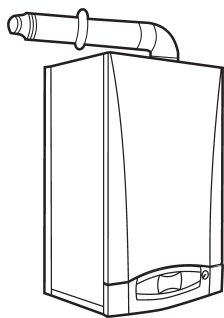
## 1.2 Séries descontinuadas



### 1.2.1 Bios

Código	Descrição Peças	€ (euros)
125362214	Bomba UPS 32-80 H9 kit hidráulico Bios-85,100F	383,08
125851097	Cabo elétrodo acendimento Bios-24/28,28/33F;24a65F	2,17
125851113	Cabo sonda ionização	6,01
125567792	Corpo sifão condensados Bios-24/28,28/33F;24a65F	14,32
125220000	Elétrodo acendimento	13,83
125995058	Fusível 2A Bios-24,24/28,28/33	3,30
125540208	Junta 4,5X12X1,5 WRC Bios-24/28F,28/33F,24a65F	3,17
125540205	Junta 6,1X11,5X1,5 WRC Bios-85,100F	3,30
125540912	Junta elétrodo acendimento	3,17
125521278	Junta fibra Ø6	3,81
125541081	Junta permutador	3,04
125540911	Junta sonda ionização	3,17
125540283	Junta sonda NTC	3,43
125612130	Mecanismo válvula enchimento Bios-24,24/28,28/33F	3,57
125540532	Membrana pressóstato Bios-24,24/28,28/33	3,57
125541073	Painel refratário	11,66
125540910	Painel refratário Bios-24,24/28,28/33F	11,66
125541045	Painel refratário traseiro	11,66
125362477	Placa eletrônica Bios-85,100F	218,06
125568019	Placa eletrônica Sit Bios-24a65F,24/28F,28/33F	301,59
125568703	Pressóstato segurança aquecimento Bios-45,65	10,76
125995169	Pressóstato segurança Bios-85,100	7,15
125565273	Purgador	8,96
125607290	Purgador e junta tórica	3,99
125567056	Queimador Bios-65,85F	80,94
125842284	Sonda ionização	11,45
125843540	Sonda NTC	4,18
125600750	Tampão AQS Bios-24,24/28,28/33F	3,81
125563025	Tampão pressóstato Bios-24,24/28,28/33	3,17
125995076	Termóstato segurança 105°C	6,84
125611930	Torneira enchimento Bios-24/28,28/33	14,10
125565203	Torneira esgoto	4,96
125843522	Transformador acendimento Anstoss Bios-45a100F	13,39
003621240	Válvula gás Sigma 822 Bios-85,100	152,34
125567193	Válvula gás Sigma Bios-24,24/28,28/33	101,73
125565369	Válvula segurança 3 bar Bios-24,24/28,28/33	14,99
125566263	Vaso expansão 10l Bios-28/33F	37,56
125566262	Vaso expansão 8l Bios-24F,24/28F	73,07
125568155	Ventilador Bios-100F	535,73
125567058	Ventilador Bios-45,65F	297,97
125569184	Ventilador RG128/UB 230V Bios-24,24/28,28/33	199,86

# 1. Caldeiras Murais de Gás



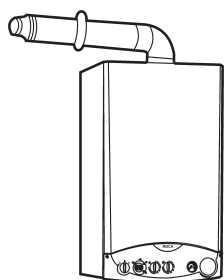
## 1.2.2 Platinum

Código	Descrição Peças	€ (euros)
125851352	Cabo eletrodo acendimento	15,77
125851113	Cabo sonda ionização	6,01
125568751	Circulador 3 velocidades UP15-60AO	146,94
125568836	Controle AVS77	79,04
125567792	Corpo sifão condensados Platinum Duo	14,32
125220000	Eléctrodo acendimento	13,83
125541250	Embelezador	16,86
125617140	Filtro regulador caudal 10l Platinum-33/33F,Max	26,40
125617060	Filtro venturi 8l Platinum-24/24,28/28F	37,22
125995058	Fusível 2A	3,30
125569604	Hidrobloco c/válvula 3 vias	78,51
125569011	Interface	22,98
125540205	Junta 6, 1X11,5X1,5 WRC	3,30
125541100	Junta câmara combustão	15,86
125540912	Junta eletrodo acendimento	3,17
125540911	Junta sonda ionização	3,17
125540283	Junta sonda NTC	3,43
125540827	Junta tórica 11,91X2,62 NBR	3,17
125612130	Mecanismo válvula enchimento Platinum AF,Max	3,57
125540532	Membrana pressóstato Platinum Duo	3,57
125564180	Microinterruptor Platinum Duo	12,22
125569458	Motor Elbi	30,13
125541102	Painel refratário	34,90
125540910	Painel refratário Platinum Duo	11,66
125541201	Painel refratário traseiro	18,22
125541045	Painel refratário traseiro Platinum Duo	11,66
125568668	Permutador AQS 14 placas Platinum-24/24F	82,14
125569154	Placa eletrónica Platinum F,AF,Max	120,33
125995169	Pressóstato segurança Platinum-F,AF,Max	7,15
125565273	Purgador	8,96
125843493	Sonda acumulador Platinum Duo	18,06
125843528	Sonda efeito hall Platinum F,Max	13,94
125842284	Sonda ionização	11,45
125843540	Sonda NTC	4,18
125600750	Tampão AQS Platinum AF,Max	3,81
125995076	Termóstato segurança 105°C	6,84
125843527	Termóstato segurança M4 75°C	17,41
125611930	Torneira enchimento Platinum-F,Max	14,10
125565203	Torneira esgoto	4,96
125843526	Transformador acendimento Anstoss ZAG2XV01	15,62
125568354	Válvula 3 vias Platinum AF	80,64
125566304	Válvula 3 vias Platinum Duo	78,40
125567193	Válvula gás Sigma	101,73
125995117	Válvula segurança 3 bar Platinum-F,AF,Max	15,00
125995062	Válvula segurança 8 bar acumulador Platinum Duo, Combi	14,18
125566263	Vaso expansão 10l Platinum-28AF,33/33F	37,56
125569053	Vaso expansão 10l Platinum Max	91,63

# 1. Caldeiras Murais de Gás

## 1.2.2 Platinum (Continuação)

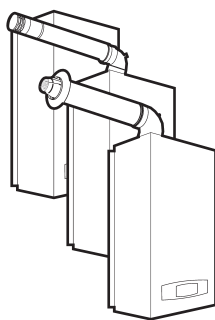
Código	Descrição Peças	€ (euros)
<b>125562913</b>	Vaso expansão 7,5l Platinum Duo	<b>73,84</b>
<b>125566262</b>	Vaso expansão 8l Platinum-24/24F,28/28F,24AF	<b>73,07</b>
<b>714034410</b>	Vaso expansão aqs Platinum Duo	<b>61,71</b>
<b>125569309</b>	Ventilador Platinum F,AF,Max,Duo-24AIFM	<b>149,25</b>
<b>125569184</b>	Ventilador RG128/UB 230V Platinum Duo-33AIFM	<b>199,86</b>



## 1.2.3 Neodens

Código	Descrição Peças	€ (euros)
<b>125851113</b>	Cabo sonda ionização	<b>6,01</b>
<b>125220000</b>	Eléctrodo acendimento	<b>13,83</b>
<b>125569623</b>	Entrada água 8l (cj) Neodens-24/24F	<b>81,64</b>
<b>125617060</b>	Filtro venturi 8l	<b>37,22</b>
<b>125995058</b>	Fusível 2A	<b>3,30</b>
<b>125569604</b>	Hidrobloco c/válvula 3 vias	<b>78,51</b>
<b>125540205</b>	Junta 6,1X11,5X1,5 WRC	<b>3,30</b>
<b>125541100</b>	Junta câmara combustão	<b>15,86</b>
<b>125540912</b>	Junta eléctrodo acendimento	<b>3,17</b>
<b>125540911</b>	Junta sonda ionização	<b>3,17</b>
<b>125540283</b>	Junta sonda NTC Neodens-24/24F	<b>3,43</b>
<b>125612130</b>	Mecanismo válvula enchimento	<b>3,57</b>
<b>125541102</b>	Painel refratário	<b>34,90</b>
<b>125541201</b>	Painel refratário traseiro	<b>18,22</b>
<b>125568668</b>	Permutador AQS 14 placas Neodens-24/24F	<b>82,14</b>
<b>125568605</b>	Placa eletrónica LMU34B	<b>169,48</b>
<b>125995169</b>	Pressóstato segurança	<b>7,15</b>
<b>125565273</b>	Purgador	<b>8,96</b>
<b>125843455</b>	Seletor 4 posições	<b>8,63</b>
<b>125843528</b>	Sonda efeito hall	<b>13,94</b>
<b>125842284</b>	Sonda ionização	<b>11,45</b>
<b>125843540</b>	Sonda NTC	<b>4,18</b>
<b>125995076</b>	Termóstato segurança 105°C	<b>6,84</b>
<b>125843527</b>	Termóstato segurança M4 75°C	<b>17,41</b>
<b>125611930</b>	Torneira enchimento	<b>14,10</b>
<b>125565203</b>	Torneira esgoto	<b>4,96</b>
<b>125843526</b>	Transformador acendimento Anstoss ZAG2XV01	<b>15,62</b>
<b>125567193</b>	Válvula gás Sigma	<b>101,73</b>
<b>125995117</b>	Válvula segurança 3 bar	<b>15,00</b>
<b>125566262</b>	Vaso expansão 8l	<b>73,07</b>
<b>125569184</b>	Ventilador RG128/UB 230V	<b>199,86</b>

# 1. Caldeiras Murais de Gás

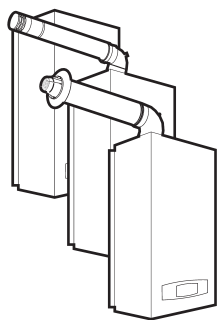


## 1.2.4 Laura e Laura Plus

Código	Descrição Peças	€ (euros)
122420390	* Quadro controlo Laura Plus	386,40
122420030	* Quadro controlo universal Laura 20	286,39
122055000	Barra interacendimento queimadores F (cj)	7,61
122051180	Barras interacendimento Laura-30 (cj)	13,70
122270010	Bomba 2 vias Laura 20	109,92
122270090	Bomba Laura Plus	172,42
122075180	Bomba	211,58
122400490	Cableado 220V Laura-30/30	22,31
122400400	Cableado elétrico baixa tensão Laura-30/30	25,10
122045010	Câmara combustão (cj) Laura-20/20T	36,52
122240010	Câmara combustão (cj) Laura-30,35	67,45
122040540	Câmara combustão (cj)	33,21
122280010	Caudalímetro Laura-20/20,F,T	30,68
122450250	Chave regulação válvula gás Sit	22,71
122260160	Colector gn Laura 30,35	59,22
122075010	Condensador circulador	12,80
122220290	Extrator 2 velocidades Laura-T	81,77
122220170	Extrator Laura 30F	101,93
122220680	Extrator Laura 35F	100,10
122810110	Junta 1/2" aqs (25 un)	5,83
122162370	Junta passacabos	13,81
122810190	Junta plana 1" bomba 2 vias (25 un.)	8,24
122810100	Junta plana 3/4" (25 un.)	6,72
122265000	Kit transformação gn Laura 20	102,82
122265020	Kit transformação gn Laura Plus	134,65
122265010	Kit transformação gp Laura 20	87,73
122265030	Kit transformação gp Laura Plus	119,67
122700640	Ligação gp	11,66
122152600	Manómetro analógico Laura 20	12,17
122085010	Mecanismo válvula enchimento	5,84
122040410	Painel refratário dianteiro Laura 30,35	18,38
122040420	Painel refratário lateral Laura 30,35	13,45
122040430	Painel refratário traseiro Laura 30,35	17,76
122045020	Painel refratário lateral Laura-20/20T	11,93
122040550	Painel refratário traseiro Laura 20, Laura Plus	14,83
122030160	Permutador bitérmico	234,48
122230080	Permutador bitérmico (kit) Laura 35	467,21
122030410	Permutador bitérmico Laura 30	319,44
122030490	Permutador monotérmico + Juntas (kit) Laura 30 <sup>a</sup>	278,62
122450050	Pressóstato aquecimento	17,76
122460020	Pressóstato sinal variável Laura-F,T	55,15
122151930	Purgador automático bomba 2 vias	10,21
122153340	Purgador automático Laura 20; Laura Plus	15,85
122420630	Quadro controlo Laura 35	327,52
122250010	Queimadores Laura 20 (cj)	55,15
122250080	Queimadores Laura 20F (cj)	59,84
122250270	Queimadores Laura 30,35 (cj)	84,17

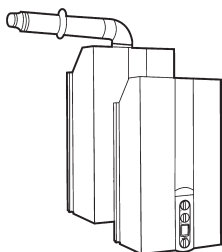
\* Contra a entrega do quadro de controlo a substituir, podemos fornecer uma peça original regenerada equivalente pelo valor de € 117,14 (todos os modelos Laura 20 e Laura 30) ou € 126,49 (todos os modelos Laura Plus).

# 1. Caldeiras Murais de Gás



## 1.2.4 Laura e Laura Plus (Continuação)

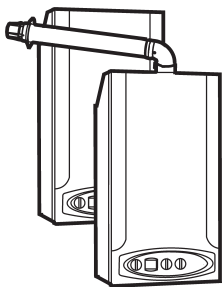
Código	Descrição Peças	€ (euros)
122250280	Queimadores Laura 30F (cj)	85,82
122120590	Sonda acumulador Laura A	10,67
122155730	Sonda contacto superficial	12,73
122220360	Sonda temperatura Laura Plus	84,55
122255000	Sonda ionização + elétrodo	26,24
122255010	Sonda ionização + elétrodo Laura F	29,93
122152940	Termóstato fumos	8,23
122150400	Termóstato segurança fumos Laura 30,35	8,23
122150380	Termóstato segurança	9,03
122290100	Tubo entrada aqs depósito	20,54
122290480	Tubo flexível ida acumulador Laura A	19,92
122450340	Válvula 3 vias Laura A	103,07
122450240	Válvula gás Sit Laura 30,35	103,33
122260040	Válvula gn Laura 20	82,91
122260440	Válvula gn Laura Plus	114,97
122450080	Válvula segurança 3 bar	15,00
122151990	Vaso expansão 12l Laura 30,35	102,18
122155370	Vaso expansão 8l	54,89
122220710	Ventilador Laura-20/20F (3S)	70,02
122700640	Venturi pressóstato	11,66



## 1.2.5 Altais

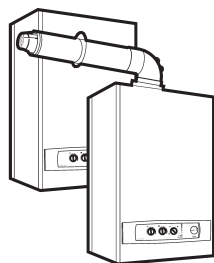
Código	Descrição Peças	€ (euros)
125841887	Cabo sonda ionização	3,30
125842257	Eléctrodo acendimento	4,18
125995058	Fusível 2A	3,30
125568002	Injetor piloto gp	6,34
125540283	Junta sonda NTC	3,43
125995133	Manómetro Ø40 T&G	12,71
125612130	Mecanismo válvula enchimento	3,57
125569458	Motor Elbi (v02)	30,13
125565365	Permutador calor AQS 10 placas	58,58
125568703	Pressóstato segurança aquecimento	10,76
125566382	Pressóstato ventilador Altais-24/24F	16,56
125607290	Purgador e junta tórica	3,99
125843528	Sonda efeito hall	13,94
125843482	Sonda NTC	6,91
125600750	Tampão AQS	3,81
125611930	Torneira enchimento	14,10
125565203	Torneira esgoto	4,96
125565883	Válvula gás (Sit845063SI)	82,67
125565369	Válvula segurança 3 bar	14,99
125566388	Vaso expansão 8l Altais-24/24F	57,56
125568215	Ventilador 1V 57W (V01) Altais-24/24F	54,88
125540705	Venturi Ø15 conduta fumos estanque	2,03

# 1. Caldeiras Murais de Gás



## 1.2.6 Victoria-24/24

Código	Descrição Peças	€ (euros)
125841887	Cabo sonda ionização	3,30
125077000	Circulador	109,82
125061526	Coletor gn Victoria-24/24	27,09
125061296	Coletor gn Victoria-24/24F,T	27,09
125061422	Coletor gp	27,32
125566377	Detetor caudal	14,39
125842257	Eléctrodo acendimento	4,18
125995058	Fusível 2A	3,30
125540283	Junta sonda NTC	3,43
125892245	Manómetro Victoria-24/24,F	11,22
125036000	Permutador bitérmico	273,92
125568739	Placa eletrónica	104,67
125568703	Pressóstato segurança aquecimento	10,76
125566382	Pressóstato ventilador Victoria-24/24F	16,56
125167040	Pressóstato Victoria-24/24T	29,60
125157050	Purgador automático	3,66
125128150	Quadro controlo Victoria-24/24	128,56
125128140	Quadro controlo Victoria-24/24F	128,69
125128290	Quadro controlo Victoria-24/24T	114,06
125128050	Seletor quadro controlo	4,12
125843482	Sonda NTC	6,91
125995076	Termóstato segurança 105°	6,84
125843462	Termóstato segurança fumos	7,65
125566798	Torneira enchimento	11,09
125565203	Torneira esgoto	4,96
125851156	Transformador acendimento VZ2 Victoria 24/24,F	15,42
125568043	Válvula gás Victoria-24/24	86,28
125568042	Válvula gás Victoria-24/24F,T	85,95
125565369	Válvula segurança 3 bar	14,99
125157030	Vaso expansão Victoria-24/24	68,00
125157020	Vaso expansão Victoria-24/24F,T	48,11
125568215	Ventilador 1V 57W (V01) Victoria-24/24F,T	54,88



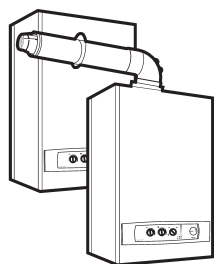
## 1.2.7 Sara

Código	Descrição Peças	€ (euros)
122123600	* Quadro controlo Sara-24/24	215,51
122123660	* Quadro controlo Sara-24/24F	215,51
122124250	* Quadro controlo Sara-24/24T	186,86
122045010	Câmara combustão (cj) Sara-24/24T	36,52
122080530	Caudalímetro	19,77
122070370	Circulador	114,61
122153440	Corpo hidrobloco	26,24
122063000	Eletroválvula gp Sara F	85,58
122022060	Extrator Sara-F,T	71,11
122155320	Fusível 3,15A circulador (10 un)	10,40

\* Contra a entrega do quadro de controlo a substituir, podemos fornecer uma peça original regenerada equivalente pelo valor de € 117,14 (modelos Sara-24/24 e 24/24F) ou € 95,73 (modelo Sara-24/24T).

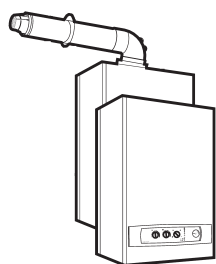


# 1. Caldeiras Murais de Gás



## 1.2.7 Sara (Continuação)

Código	Descrição Peças	€ (euros)
122810110	Junta 1/2" aqs (25 un)	5,83
122810190	Junta plana 1" bomba 2 vias (25 un.)	8,24
122810100	Junta plana 3/4" (25 un.)	6,72
122855010	Junta tórica Ø18 (4 un)	4,56
122095860	Kit transformação gn	116,13
122095850	Kit transformação gp	98,77
122700640	Ligação gp	11,66
122045020	Painel refratário lateral Sara-24/24T	11,93
122040550	Painel refratário traseiro	14,83
122030670	Permutador bitérmico	258,93
122153280	Pressóstato aquecimento	18,38
122163040	Pressóstato Sara F	25,49
122163030	Pressóstato Sara T	25,49
122153340	Purgador automático	15,85
122051540	Queimadores Sara-24/24,T (cj)	55,15
122155730	Sonda contacto superficial	12,73
122051590	Sonda ionização + elétrodo (cj)	16,58
122051670	Sonda ionização + elétrodo Sara F (cj)	18,58
122152940	Termóstato fumos	8,23
122152500	Torneira enchimento Sara-24/24,F	4,12
122152510	Torneira enchimento Sara-24/24T	4,06
122093060	Tubo ligação vaso expansão	10,34
122063630	Válvula gás natural	86,32
122153310	Válvula segurança	15,04
122156220	Vaso expansão	57,05

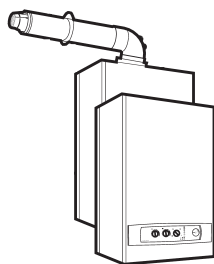


## 1.2.8 Nora

Código	Descrição Peças	€ (euros)
122123520	* Quadro controlo Nora-24/24	215,51
122123640	* Quadro controlo Nora-24/24F,T	215,51
122045010	Câmara combustão (cj) Nora-24/24T	36,52
122080530	Caudalímetro	19,77
122070370	Circulador	114,61
122153240	Corpo hidrobloco	29,42
122063000	Eletroválvula gp Nora-24F	85,58
122022060	Extrator Nora-24F,T	71,11
122155320	Fusível 3,15A circulador (10 un)	10,40
122810110	Junta 1/2" aqs (25 un)	5,83
122810190	Junta plana 1" bomba 2 vias (25 un.)	8,24
122810100	Junta plana 3/4" (25 un.)	6,72
122855010	Junta tórica Ø18 (4 un)	4,56
129400013	Juntas permutador (4 un)	7,99

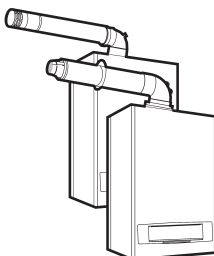
\* Contra a entrega do quadro de controlo a substituir, podemos fornecer uma peça original regenerada equivalente pelo valor de € 117,14 (todos os modelos Nora 24) ou € 95,73 (modelo Nora-28/28F).

# 1. Caldeiras Murais de Gás



## 1.2.8 Nora (Continuação)

Código	Descrição Peças	€ (euros)
122095860	Kit transformação gn Nora 24	116,13
122095850	Kit transformação gp Nora 24	98,77
122153380	Motor hidrobloco	24,60
122045020	Painel refratário lateral Nora-24/24T	11,93
122040550	Painel refratário traseiro	14,83
122153280	Pressóstato aquecimento	18,38
122163040	Pressóstato Nora-F	25,49
122163030	Pressóstato Nora-T	25,49
122153340	Purgador automático	15,85
122051540	Queimadores Nora-24/24,T (cj)	55,15
122155730	Sonda contacto superficial	12,73
122051590	Sonda ionização + elétrodo (cj)	16,58
122051670	Sonda ionização + elétrodo Nora F (cj)	18,58
122153290	Sonda temperatura aqs	9,37
122152940	Termóstato fumos	8,23
122153250	Termóstato segurança permutador	8,63
122152510	Torneira enchimento	4,06
122093060	Tubo ligação vaso expansão	10,34
122153310	Válvula segurança	15,04
122156220	Vaso expansão	57,05

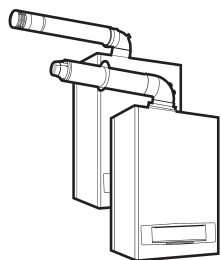


## 1.2.9 Victoria-20/20

Código	Descrição Peças	€ (euros)
122126410	* Quadro controlo Victoria-20/20	215,51
122126440	* Quadro controlo Victoria-20/20F,T	215,51
122055000	Barra interacendimento queimadores F (cj)	7,61
122080430	Bóia	9,29
122070290	Bomba 3 velocidades	117,26
122101280	Cableado bomba	47,64
122101240	Cableado elétrico baixa tensão	33,61
122045010	Câmara combustão (cj) Victoria-20/20T	36,52
122040540	Câmara combustão (cj)	33,21
122075010	Condensador circulador	12,80
122080480	Detetor caudal	10,88
122062850	Eletroválvula gn	100,68
122063000	Eletroválvula gp	85,58
122022080	Extrator Victoria-20/20F	93,92
122052000	Extrator Victoria-20/20T	107,19
122080400	Filtro hidrobloco	3,94
122155320	Fusível 3,15A circulador (10 un)	10,40
122700600	Hidrobloco	76,67
122810110	Junta 1/2" aqs (25 un)	5,83

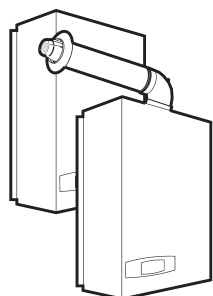
\* Contra a entrega do quadro de controlo a substituir, podemos fornecer uma peça original regenerada equivalente pelo valor de € 117,14.

# 1. Caldeiras Murais de Gás



## 1.2.9 Victoria-20/20 (Continuação)

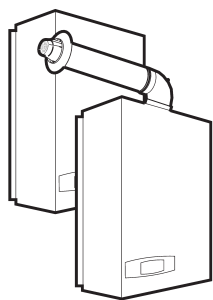
Código	Descrição Peças	€ (euros)
122810190	Junta plana 1" bomba 2 vias (25 un.)	8,24
122810100	Junta plana 3/4" (25 un.)	6,72
122095820	Kit transformação gn	112,18
122095800	Kit transformação gp	87,73
122700640	Ligação gp	11,66
122085050	Limitador caudal + junta (cj)	3,68
122152600	Manómetro analógico	12,17
122045020	Painel refratário lateral Victoria-20/20T	11,93
122040550	Painel refratário traseiro	14,83
122030160	Permutador bitérmico	234,48
122161690	Pressóstato Victoria-20/20F	23,62
122165110	Pressóstato Victoria-20/20T	29,16
122156190	Purgador	12,31
122151930	Purgador automático bomba 2 vias	10,21
122051540	Queimadores Victoria-20/20,T (cj)	55,15
122152620	Seletor quadro controlo	2,41
122155730	Sonda contacto superficial	12,73
122051590	Sonda ionização + eléctrodos (cj)	16,58
122051670	Sonda ionização + eléctrodos Victoria F (cj)	18,58
122152940	Termóstato fumos	8,23
122150380	Termóstato segurança	9,03
122152380	Torneira by pass purga	3,04
122152500	Torneira enchimento	4,12
122152490	Válvula segurança	7,16
122155370	Vaso expansão 8l	54,89
122700640	Venturi pressóstato	11,66



## 1.2.10 Vega

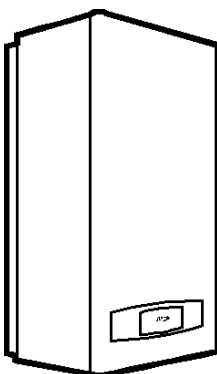
Código	Descrição Peças	€ (euros)
122623983	Ânodo magnésio	49,73
122628454	Cartão elétrico	228,74
122628890	Cartão elétrico acendimento	111,89
122450250	Chave regulação válvula gás Sit	22,71
122627451	Circulador	184,46
122622607	Distribuidor	103,21
122665026	Junta 1/2" (25 un)	3,65
122665023	Junta 3/4" (25 un)	5,75
122665041	Junta alumínio (emb. 25 un)	3,15
122667134	Junta válvula 3 vias	11,82
122605225	Kit transformação gn	25,80
122662905	Motor válvula 3 vias	72,33
122605272	Pressóstato Vega-AIFM	76,74

# 1. Caldeiras Murais de Gás



## 1.2.10 Vega (Continuação)

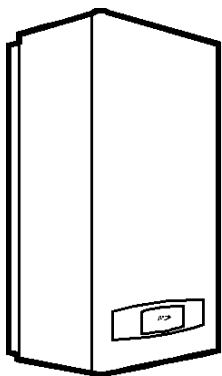
Código	Descrição Peças	€ (euros)
122626777	Purgador ar automático	16,17
122621901	Regulador caudal	20,46
122627352	Sonda	9,99
122662904	Tampa válvula 3 vias	18,98
122666919	Tampão	9,09
122621983	Termohidrómetro	46,91
122621006	Torneira enchimento	10,70
122622626	Tubo flexível vaso expansão	16,53
122605127	Válvula 3 vias	15,77
122621021	Válvula gás	159,36
122661806	Válvula segurança	32,48
122661329	Vaso expansão aqs	77,95
122623565	Vaso expansão aquecimento	150,53



## 1.2.11 R

Código	Descrição Peças	€ (euros)
122055000	Barras interacendimento queimadores R F (cj)	7,61
122051180	Barras interacendimento R 30 (cj)	13,70
122080150	Bóia	9,29
122085990	Bóia R-30/30	10,67
122075180	Bomba R-20CXF	211,58
122101040	Cabo circulador R 20,A,Al,X	7,61
122070270	Circulador R-30/30	144,89
122075040	Circulador válvula 2 vias 3 velocidades NR;R-20/20,F,T	129,19
122075030	Circulador válvula 3 vias 2 velocidades R-20,20A,20Al	218,94
122151040	Clip fixação termóstato segurança	4,32
122075010	Condensador circulador	12,80
122150280	Conector Wielland R 20,A,Al,X;NR;R-30/30	7,61
122700380	Corpo torneira gás equipada	47,07
122085040	Detetor caudal	9,69
122080480	Detetor caudal R CXF	10,88
122061400	Eletroválvula gn NR-15/20	111,14
122060162	Eletroválvula gn R-20/20	135,77
122061520	Eletroválvula gn R-30/30	193,74
122061420	Eletroválvula gp NR-15/20	111,14
122060172	Eletroválvula gp R-20/20,T	120,42
122061540	Eletroválvula gp R-30/30	158,09
122151200	Embelezador frontal	14,32
122020280	Extrator campânula alumínio	164,68
122020830	Extrator R-30/30F	166,58
122022190	Extrator (cj) R F,T	86,72
122155330	Fusível 0,25A transformador (10 un)	15,45
122155340	Fusível 2A eletroválvula (10 un)	7,61

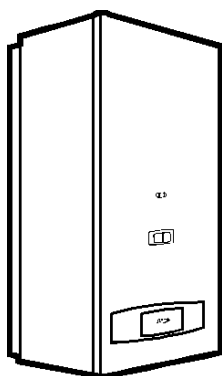
# 1. Caldeiras Murais de Gás



## 1.2.11 R (Continuação)

Código	Descrição Peças	€ (euros)
122155320	Fusível 3,15A circulador (10 un)	10,40
122665026	Junta 1/2" (25 un)	3,65
122810110	Junta 1/2" aqs (25 un)	5,83
122810190	Junta plana 1" bomba 2 vias (25 un.)	8,24
122810100	Junta plana 3/4" (25 un.)	6,72
122480060	Junta tórica 13,8x3,1 (10 un)	4,69
122700640	Ligação gp	11,66
122155030	Ligação vaso expansão R-20,A,Al,X (cj)	10,67
122085050	Limitador caudal + junta (cj)	3,68
122155350	Manómetro digital	45,00
122080320	Mecanismo controlo fluxo	30,25
122130230	Mecanismo torneira aquecimento	5,20
122085010	Mecanismo válvula enchimento	5,84
122040120	Painel frontal câmara combustão R,NR	17,76
122040410	Painel refratário dianteiro R-30/30	18,38
122040420	Painel refratário lateral R 30	13,45
122040430	Painel refratário traseiro R 30	17,76
122035010	Permutador bitérmico R,NR	281,38
122030410	Permutador bitérmico R-30/30	319,44
122030510	Permutador monotérmico R-20	244,31
122160280	Pressóstato campânula alumínio 8-10 mbar	40,44
122160820	Pressóstato campânula chapa 12-15 mbar	33,33
122161050	Pressóstato R-30/30F	33,33
122150110	Purgador ar automático p/circulador 3 vias R-20,A,Al,X	10,67
122151930	Purgador automático bomba 2 vias	10,21
122121490	Quadro controlo NR-15/20	251,39
122122100	Quadro controlo universal R 20	250,37
122122200	Quadro controlo universal R 20F	251,39
122051480	Queimadores (cj) R-30/30F	99,78
122050510	Queimadores R,NR (cj)	55,15
122050760	Queimadores R-20/20T (cj)	59,60
122051490	Queimadores R-30/30 (cj)	92,16
122152620	Seletor quadro controlo R CXF	2,41
122120590	Sonda acumulador R-20A	10,67
122055110	Sonda ionização + elétrodo (cj)	18,38
122155600	Sonda ionização + elétrodo acendimento R F	20,84
122170090	Sonda temperatura aqs R-20Al	12,80
122155310	Termistância (2 un)	14,07
122150400	Termóstato segurança fumos	8,23
122150380	Termóstato segurança R-20,A,Al,X;NR;R-30/30	9,03
122085000	Torneira fecho água fria	46,89
122130630	Torneira R-20Al (cj)	22,44
122155360	Transformador acendimento	17,77
122091470	Tubo entrada e saída aqs R-Al	21,04
122155380	Válvula segurança	12,48
122151990	Vaso expansão 12l R-30/30	102,18
122155370	Vaso expansão 8l	54,89

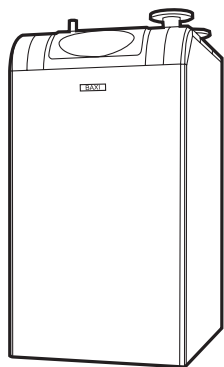
# 1. Caldeiras Murais de Gás



## 1.2.12 RS

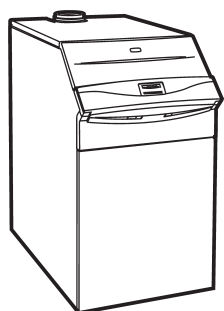
Código	Descrição Peças	€ (euros)
122055000	Barras interacendimento queimadores F (cj)	7,61
122080150	Bóia	9,29
122100550	Cableado elétrico baixa tensão	20,16
122075040	Circulador válvula 2 vias 3 velocidades RS-20/20F,T	129,19
122075100	Circulador válvula 2 vias 3 velocidades RS-20,20/20;RSI	127,41
122075010	Condensador circulador	12,80
122085040	Detetor caudal	9,69
122050410	Eléctrodo acendimento + cabo RS	6,34
122061400	Eletroválvula gn RSI-20/20, RS-20/20F,T	111,14
122060680	Eletroválvula gn RS-20,20/20	111,63
122061420	Eletroválvula gp RSI-20/20, RS-20/20F,T	111,14
122060690	Eletroválvula gp RS-20/20	111,63
122020280	Extrator campânula alumínio	164,68
122022190	Extrator (cj) RS F,T	86,72
122155330	Fusível 0,25A transformador (10 un)	15,45
122155320	Fusível 3,15A circulador (10 un)	10,40
122055080	Injetor piloto gn	3,68
122050580	Injetor piloto gn (cj)	12,80
122665026	Junta 1/2" (25 un)	3,65
122810110	Junta 1/2" aqs (25 un)	5,83
122810190	Junta plana 1" bomba 2 vias (25 un.)	8,24
122810100	Junta plana 3/4" (25 un.)	6,72
122085050	Limitador caudal + junta (cj)	3,68
122155210	Manómetro analógico	17,50
122080320	Mecanismo controlo fluxo	30,25
122130230	Mecanismo torneira aquecimento	5,20
122085010	Mecanismo válvula enchimento	5,84
122035010	Permutador bitérmico RS,RSI	281,38
122030510	Permutador monotérmico RS-20	244,31
122160820	Pressóstato campânula chapa 12-15 mbar	33,33
122150950	Pulsador acendimento plástico	10,30
122151930	Purgador automático bomba 2 vias	10,21
122123000	Quadro controlo RS-20/20 manómetro analógico	221,73
122123200	Quadro controlo RS-20/20F,T manómetro analógico	221,73
122121800	Quadro controlo RSI-20/20	221,73
122050510	Queimadores RSI (cj)	55,15
122050760	Queimadores RS-20/20T (cj)	59,60
122055110	Sonda ionização + eléctrodo (cj)	18,38
122155600	Sonda ionização + eléctrodo acendimento RS F	20,84
122155310	Termistância (2 un)	14,07
122050370	Termopar RS	10,88
122150400	Termóstato segurança fumos	8,23
122151010	Termóstato segurança rearme automático	7,03
122085000	Torneira fecho água fria	46,89
122155360	Transformador acendimento	17,77
122155380	Válvula segurança	12,48
122155370	Vaso expansão 8l	54,89

## 2. Caldeiras de Chão a Gás



### 2.1 Eurocondens SGB e Power HT Max

Código	Descrição Peças	€ (euros)
000577373	Bainha imersão SGB-125a300E,320a500D; Power HT Max	10,50
000643054	Corpo caldeira SGB-160C,D	3.758,64
000654265	Eléctrodo acendimento SGB D(v.01)	30,53
000936439	Isolamento exterior corpo SGB C,D	22,81
000936446	Isolamento interior corpo SGB C,D	37,43
000936712	Junta coletor condensados SGB C,D,125a300E, Power HT Max	13,45
000997461	Junta coletor fumos SGB-160a500C,D	7,09
000936743	Junta eléctrodo acendimento SGB C,D	3,20
000610094	Junta estanquidade coletor agua SGB-320a500C	11,53
000610025	Junta estanquidade tubo ida-retorno SGB-320a500C	12,56
000624350	Junta queimador SGB-160C	76,52
000936729	Junta sonda ionização SGB C,D	1,85
000624381	Junta tubo queimador SGB C,D	9,28
000644143	Junta válvula corte SGB-320a500D	4,96
000959100	Junta ventilador SGB-120C,D;320a500D	16,09
000654272	Sonda ionização SGB D(v.01)	16,97
000654258	Tubo queimador SGB D(v.01)	41,67

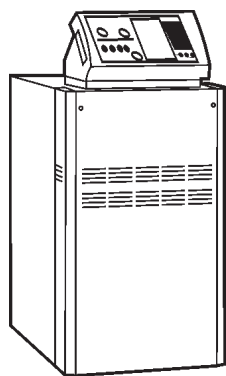


### 2.2 Power HT

Código	Descrição Peças	€ (euros)
125851097	Cabo eléctrodo acendimento	2,17
125851113	Cabo sonda ionização	6,01
JJ3402700	Clip macho porta	0,13
003400400	Clip porta fêmea	0,45
125220000	Eléctrodo acendimento	13,83
125540205	Junta 6,1X11,5X1,5 WRC Power HT-45,65	3,30
125540912	Junta eléctrodo acendimento	3,17
125521278	Junta fibra Ø6	3,81
125541081	Junta permutador	3,04
125540911	Junta sonda ionização	3,17
125540283	Junta sonda NTC Power HT-45,65	3,43
125541073	Painel refratário	11,66
125541045	Painel refratário traseiro	11,66
125362477	Placa eletrónica Power HT-85a150	218,06
125568019	Placa eletrónica Sit Power HT-45,65	301,59
125568703	Pressóstato segurança aquecimento Power HT-85a150	10,76
125995169	Pressóstato segurança Power HT-45,65	7,15
125565273	Purgador	8,96
125842284	Sonda ionização	11,45
125843540	Sonda NTC	4,18
125995076	Termóstato segurança 105°C Power HT-45,65	6,84
JJ8435330	Termóstato segurança 85°C Power HT-45,65	3,28
125843522	Transformador acendimento Anstoss	13,39
003621240	Válvula gás Sigma 822 Power HT85a150	152,34
003621420	Ventilador Power HT-120,150	677,24

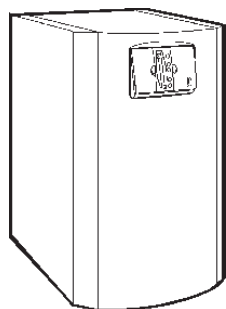


## 2. Caldeiras de Chão a Gás



### 2.3 G1000

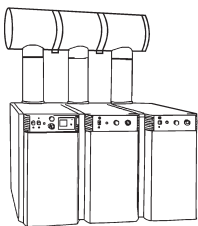
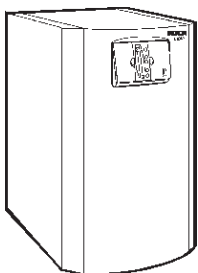
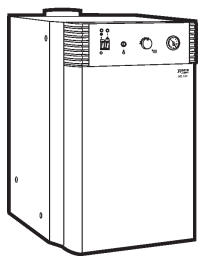
Código	Descrição Peças	€ (euros)
<b>00S139486</b>	Cableado caixa controlo	<b>63,19</b>
<b>S15825230</b>	Cabo acendimento 1,4mm	<b>29,93</b>
<b>00S141478</b>	Caixa controlo	<b>147,55</b>
<b>00S134257</b>	Eléctrodo acendimento	<b>20,51</b>
<b>S17804056</b>	Elemento médio	<b>207,29</b>
<b>S17002110</b>	Fixação queimador piloto (kit)	<b>18,72</b>
<b>SN5590360</b>	Injetor gn Ø0,5	<b>14,03</b>
<b>S17003191</b>	Injetor gp Ø0,3 215Y	<b>14,23</b>
<b>S17003239</b>	Injetor piloto gp Ø0,3	<b>13,90</b>
<b>SN9195220</b>	Junta estanqueidade coletor água G-1000/6	<b>12,90</b>
<b>00S140874</b>	Manómetro CC-170	<b>25,65</b>
<b>147034184</b>	Massa para caldeiras	<b>10,55</b>
<b>S15245372</b>	Perno M10x120 G1000-6a8	<b>13,78</b>
<b>00S140873</b>	Quadro controlo CC-170	<b>385,42</b>
<b>00S137131</b>	Queimador piloto	<b>41,80</b>
<b>C17208272</b>	Rearme (kit)	<b>31,92</b>
<b>00S133965</b>	Sonda ionização	<b>21,29</b>
<b>00S138370</b>	Termómetro 0-120° CC-170	<b>26,00</b>
<b>00S136657</b>	Termóstato duplo CC-170	<b>59,62</b>
<b>00S144357</b>	Termóstato TG400 CC-170 (3m)	<b>25,15</b>
<b>00S132406</b>	Transformador c/cabo G1000-6a8	<b>125,04</b>
<b>00S500433</b>	Válvula gás VR4605 SCB 1009 G1000-7,8	<b>176,35</b>
<b>00S502834</b>	Válvula gás VR4601QB G1000-6a8	<b>237,18</b>



### 2.4 G200

Código	Descrição Peças	€ (euros)
<b>00S143220</b>	Ânodo magnésio G200GTA	<b>22,95</b>
<b>147054148</b>	Bainha + fixação	<b>6,34</b>
<b>147057204</b>	Cabo sensor pressão quadro controlo	<b>13,06</b>
<b>147057272</b>	Comando quadro controlo GT Confort	<b>41,45</b>
<b>147057273</b>	Comando quadro controlo GTA/GTI Confort M	<b>37,55</b>
<b>00S506872</b>	Controlo acendimento Honeywell G200-30a60GT;30,50GTA	<b>130,42</b>
<b>00S138851</b>	Eléctrodos G200 F (cj)	<b>71,82</b>
<b>00S141053</b>	Isolante placa queimador	<b>29,70</b>
<b>147034184</b>	Massa para caldeiras	<b>10,55</b>
<b>147057315</b>	Quadro controlo CC210/212SE	<b>113,07</b>
<b>147057350</b>	Sensor pressão Typ505 Confort	<b>21,82</b>
<b>00S506706</b>	Termóstato fumos 70°C	<b>27,57</b>
<b>S17074499</b>	Válvula gás VK4105C	<b>135,33</b>
<b>00S140657</b>	Vaso expansão 18l G200/40	<b>122,81</b>

## 2. Caldeiras de Chão a Gás



### 2.5 G100 / G100 Confort / G400 (todas as versões)

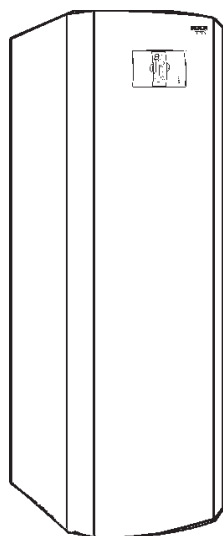
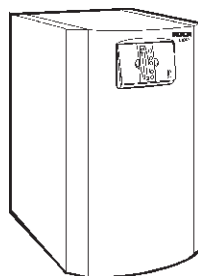
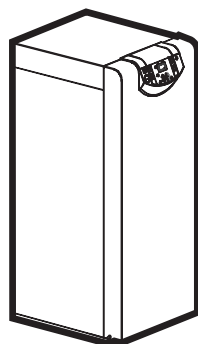
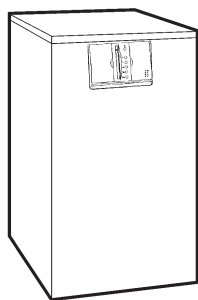
Código	Descrição Peças	€ (euros)
141071036	Cabo eletrodo acendimento	16,90
141071040	Caixa controlo TFI 812.2 NG100IE	167,17
147057272	Comando quadro controlo GT Confort	41,45
147057273	Comando quadro controlo GTA/GTI Confort M	37,55
141041090	Conector termopar	3,10
148132300	Depósito acumulador GM120 G100/30GTA Confort	1.013,94
141041607	Eléctrodo + cabo G100-90,110IE	57,18
141041500	Eléctrodo + cabo NG100-20a50IE	12,44
141041854	Eléctrodo acendimento + cabo G100	5,84
141041286	Eléctrodo acendimento NG-100IE	11,59
141021017	Elemento médio	209,02
141021018	Elemento posterior	157,71
141041144	Escovilhão	6,98
141041042	Injetor M10 Ø295 NG-100/90p;30n	17,17
141041043	Injetor M10 Ø340 NG-100/110p;40n	3,37
141041045	Injetor M10 Ø450 NG-100/70n	3,14
141041047	Injetor M10 Ø580 NG-100/110n	3,37
141041304	Injetor piloto gn	1,81
141041840	Injetor gn tipo 340 M10 G100/40 Confort	3,30
141041760	Injetor gn tipo 475 M10 G100/110XIE	2,28
141053000	Junta 414x305x10 (3 queimadores) (5 un)	85,02
141053001	Junta 414x305x10 (4 queimadores)	19,89
148014040	Junta borracha contraflange + bainha acumuladores GM-I,E	5,23
141041686	Kit transformação gn G100/110IE	24,49
147067068	Luz piloto verde	1,43
147067069	Luz piloto vermelha	1,05
147064038	Manguito bicónico 2"	2,61
147034184	Massa para caldeiras	10,55
141041068	Piezoelectrico NG-100/70a110	18,24
141041503	Programador S4565A G100-20a50IE	101,36
141043049	Programador S4560B G100-20a50IE (1998)	105,57
141041510	Programador S4560B G100-70a110IE	116,81
141043080	Programador S4565BF G100-70a110IE(1998)	110,60
141043204	Programador S4564BF G100-70a110IE (2004)	112,50
141051033	Protetor fundo câmara combustão	20,79
147067044	Quadro controlo sem comando CCE201M G100 Confort	104,55
147067045	Quadro controlo sem comando CCE206M G100 GTA Confort	104,55
141041055	Queimador piloto gn	15,81
141041056	Queimador piloto gp	15,81
141041929	Queimador piloto Q358B G100 Confort, G100-70a110 (2004)	42,06
141041034	Queimador principal G-100/70	45,90
141041694	Registo fumos RH250 G400	614,33
147057350	Sensor pressão Typ505 Confort	21,82
141041337	Sonda ionização	6,53
141041609	Sonda ionização + cabo G100IE	8,32
141041499	Sonda ionização + cabo NG100-20a50IE	8,32
141041287	Sonda ionização NG-100IE	5,79

## 2. Caldeiras de Chão a Gás

### 2.5 G100 / G100 Confort / G400 (todas as versões) (Continuação)

Código	Descrição Peças	€ (euros)
<b>147067003</b>	Sonda temperatura caldeira G100 Confort	<b>6,05</b>
<b>147057013</b>	Termohidrômetro negro G100 (2004)	<b>22,98</b>
<b>141071119</b>	Termómetro gruter capilar L=3m G-100GTA	<b>15,05</b>
<b>141041069</b>	Termopar G-100 (anterior 1992)	<b>4,11</b>
<b>141041364</b>	Termopar NG-100	<b>7,97</b>
<b>141071145</b>	Termóstato capilar L=3m NG-100GTA	<b>15,17</b>
<b>147037036</b>	Termóstato regulação G100 (2004)	<b>10,98</b>
<b>141071559</b>	Termóstato segurança 110° rearme automático	<b>15,79</b>
<b>147037143</b>	Termóstato segurança 110°C 2m comutador G100 (2004)	<b>22,18</b>
<b>141071008</b>	Termóstato segurança LS-1	<b>18,13</b>
<b>141041084</b>	Válvula gás V4400C G-100/70,90,110 (anterior 1992)	<b>176,65</b>
<b>141041411</b>	Válvula gás V4400D NG-100/70,90,110	<b>237,11</b>
<b>141041083</b>	Válvula gás V4600C G-100/40,50 (anterior 1992)	<b>127,42</b>
<b>141041937</b>	Válvula gás VK4100	<b>116,70</b>
<b>141041933</b>	Válvula gás VK4100D G100-20a50IE	<b>81,35</b>
<b>141041481</b>	Válvula gás VK4105D G-100/30,40,50IE	<b>87,49</b>
<b>141041434</b>	Válvula gás VR4601C NG-100/90,110IE	<b>158,63</b>
<b>141041435</b>	Válvula gás VR4605C G-100/70a110 (2004)	<b>156,51</b>
<b>141041495</b>	Válvula gás VR4605D G-100/110IE	<b>149,39</b>
<b>147064098</b>	Válvula segurança 1/2" 4 bar G100 Confort	<b>6,84</b>

## 3. Grupos Térmicos



### 3.1 Grupos Térmicos com quadro controle CONFORT e CONDENS (Laia, Lidia, Gavina)

Código	Descrição Peças	€ (euros)
<b>00S143220</b>	Ânodo magnésio Gavina GTA Condens	<b>22,95</b>
<b>148014078</b>	Ânodo magnésio Gavina GTA, Lidia-20/25GTA (kit)	<b>28,59</b>
<b>147054148</b>	Bainha + fixação Laia Confort	<b>6,34</b>
<b>147057239</b>	Base quadro controlo CCE203 Laia GT Confort	<b>97,42</b>
<b>147057240</b>	Base quadro controlo CCE204 Laia GTA Confort	<b>97,42</b>
<b>147057313</b>	Cabo ligação pressóstato Laia Confort S	<b>3,94</b>
<b>147057247</b>	Cabo ligação queimador Laia GT,GTA	<b>13,82</b>
<b>147057319</b>	Cabo ligação queimador Laia-20a30 Confort S	<b>11,66</b>
<b>147067001</b>	Cabo ligação sensor pressão Lidia GTA	<b>6,09</b>
<b>147057221</b>	Cabo ligação suporte comando a base controlo Laia GT,GTA Confort	<b>10,67</b>
<b>190037047</b>	Cabo ligação válvula 3 vias Gavina (2004)	<b>17,81</b>
<b>147067005</b>	Cabo sensor pressão Lidia-35a50GT,20e25GTF,20e25GTA,20e25GTAF	<b>3,17</b>
<b>147057204</b>	Cabo sensor pressão quadro controlo Gavina Confort	<b>13,06</b>
<b>190037044</b>	Cabo sensor temperatura Gavina (2004)	<b>17,02</b>
<b>147057199</b>	Cabo+conector sonda imersão Laia GTI,F	<b>2,97</b>
<b>147057197</b>	Cabo+conector sonda aqs Laia GTI,F	<b>2,66</b>
<b>147057202</b>	Cabo+conector sonda imersão sensor pressão Laia Confort, Gavina GT Confort	<b>2,47</b>
<b>121308652</b>	Caixa controlo BRF 5218-5224 VI Gavina Condens	<b>128,44</b>
<b>006138926</b>	Cartucho limpeza curto (em caixa 100 un)	<b>1,82</b>
<b>129400002</b>	Circulador hidrobloco Gavina Confort GTI,F (2004)	<b>211,58</b>
<b>195000050</b>	Circulador NYL43-15	<b>111,87</b>
<b>129400004</b>	Clapê válvula 3 vias Gavina Confort GTI,F (2004)	<b>10,78</b>
<b>147057272</b>	Comando quadro controlo GT Confort	<b>41,45</b>
<b>147057273</b>	Comando quadro controlo GTA/GTI Confort M	<b>37,55</b>
<b>147057151</b>	Conector Laia, Lidia GT	<b>3,24</b>
<b>148014038</b>	Contraflange + bainha GM100,150-I	<b>24,99</b>
<b>190034231</b>	Conversão permutador serpentina Gavina Confort GTI, GTIF (kit)	<b>309,14</b>
<b>129400003</b>	Corpo hidrobloco Gavina Confort GTI,F (2004)	<b>58,22</b>
<b>148122303</b>	Depósito acumulador 120 litros Lidia-20/25GTA	<b>761,42</b>
<b>148121035</b>	Depósito acumulador 150l NGO, LAIA GTA	<b>1.310,73</b>
<b>148122305</b>	Depósito acumulador GM120 Lidia-20/25GTA,F	<b>552,06</b>
<b>190034217</b>	Detetor caudal Gavina GTI SP Confort	<b>24,50</b>
<b>147037152</b>	Elemento frontal Lidia	<b>15,70</b>
<b>190030064</b>	Envolvente Gavina Confort GT, GTI	<b>293,26</b>
<b>147054023</b>	Escovilhão Laia, Lidia	<b>8,71</b>
<b>129105030</b>	Flange + bainha e tubo GM150	<b>101,29</b>
<b>129105029</b>	Flange c/bainha e tubo plástico (2 bocas) acumulador Laia Confort-25GTA,F,X;Lidia Confort-20GTA	<b>97,33</b>
<b>148024003</b>	Flange c/bainha GM150	<b>111,87</b>
<b>148024004</b>	Flange c/bainha Gavina,Laia GTA	<b>24,25</b>
<b>147054078</b>	Flange negra óculo Laia,Lidia	<b>2,84</b>
<b>190001415</b>	Junta 1/2" Gavina	<b>0,71</b>
<b>190001414</b>	Junta 3/4" Gavina	<b>0,81</b>
<b>123000023</b>	Junta boca superior acumuladores esmaltados GM	<b>6,23</b>
<b>148014041</b>	Junta borracha boca lateral resistência	<b>3,99</b>
<b>148014040</b>	Junta borracha contraflange + bainha GM-I,E	<b>5,23</b>
<b>147054005</b>	Junta inferior visor Laia, Lidia	<b>1,17</b>

## 3. Grupos Térmicos

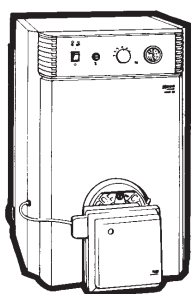
### 3.1 Grupos Térmicos com quadro controle CONFORT e CONDENS (Laia, Lidia, Gavina) (Continuação)

Código	Descrição Peças	€ (euros)
<b>147054004</b>	Junta superior visor Laia, Lidia	<b>0,38</b>
<b>190034123</b>	Junta tórica Ø15 Gavina	<b>4,10</b>
<b>190034122</b>	Junta tórica Ø18 Gavina	<b>3,96</b>
<b>129400013</b>	Juntas permutador (4 un) Gavina Confort GTI,F (ano 2004)	<b>7,99</b>
<b>147064038</b>	Manguito biconico 2"	<b>2,61</b>
<b>147034184</b>	Massa para caldeiras	<b>10,55</b>
<b>129400001</b>	Motor válvula 3 vias hidrobloco Gavina Confort GTI,F (2004)	<b>46,86</b>
<b>129400012</b>	Permutador Gavina GTI-26F,30 Confort (2004)	<b>126,09</b>
<b>129400011</b>	Permutador Gavina-20GTI,F Confort (2004)	<b>76,07</b>
<b>190034320</b>	Permutador K-26 Gavina 20	<b>74,84</b>
<b>190034330</b>	Permutador K-28 Gavina 30	<b>83,03</b>
<b>123000010</b>	Placa boca superior GM45I Gavina Confort GTA,GTAF	<b>85,17</b>
<b>147054190</b>	Porta queimador Laia Confort S	<b>141,23</b>
<b>147064076</b>	Porta queimador Lidia	<b>122,96</b>
<b>147054177</b>	Porta sem quadro controlo Laia GT,GTA	<b>313,65</b>
<b>190034047</b>	Purgador automático Flexvent Laia,Gavina GTI	<b>13,67</b>
<b>129400009</b>	Purgador hidrobloco Gavina Confort GTI,F (2004)	<b>15,45</b>
<b>147057315</b>	Quadro controlo CC210/212SE Laia Confort S	<b>113,07</b>
<b>147057268</b>	Quadro controlo CCE200M sem comando Laia GTI, Gavina GTI Confort	<b>104,55</b>
<b>147067017</b>	Quadro controlo CCE201 sem comando Lidia	<b>104,55</b>
<b>147067018</b>	Quadro controlo CCE202 sem comando Lidia GTA (válvula 3 vias)	<b>104,55</b>
<b>147057238</b>	Quadro controlo CCE203/204 sem comando Laia GT,GTA Confort	<b>37,23</b>
<b>147067029</b>	Quadro controlo CCE206 sem comando Lidia GTA	<b>104,55</b>
<b>147067044</b>	Quadro controlo sem comando CCE201M Lidia GT Confort	<b>104,55</b>
<b>190037056</b>	Quadro controlo sem comando CCE202AM Gavina-26GTA,GTAF	<b>104,54</b>
<b>190037058</b>	Quadro controlo sem comando CCE205 Gavina GTI Confort	<b>110,31</b>
<b>147067045</b>	Quadro controlo sem comando CCE206M Lidia, Gavina GTA Confort	<b>104,55</b>
<b>190037063</b>	Quadro controlo sem comando CCE207 Gavina GTI, GTIF Confort	<b>104,55</b>
<b>190037049</b>	Sensor detetor caudal Gavina (2004)	<b>18,49</b>
<b>147057350</b>	Sensor pressão Typ505 Confort	<b>21,82</b>
<b>190037050</b>	Sensor temperatura Gavina GTI Confort SP (2004)	<b>26,10</b>
<b>147054026</b>	Silenciador Laia-20/25	<b>22,85</b>
<b>147057214</b>	Sonda + cabo L=860mm Laia Confort S;Laia-35,45 Confort, Gavina-26 Confort	<b>14,25</b>
<b>147067035</b>	Sonda temperatura acumulador GTA Confort, S	<b>8,49</b>
<b>147067003</b>	Sonda temperatura caldeira Laia-30 e Laia GTA Confort S; Lidia Confort	<b>6,05</b>
<b>147057213</b>	Sonda temperatura caldeira Laia-20/25 Confort	<b>5,03</b>
<b>147057212</b>	Sonda temperatura Gavina Confort	<b>5,59</b>
<b>129400008</b>	Suporte purgador/pressóstato Gavina Confort GTI,F (2004)	<b>10,88</b>
<b>190031075</b>	Tampa caixa fumos Gavina Confort	<b>70,67</b>
<b>190031066</b>	Tampa caixa fumos Gavina F Confort	<b>83,86</b>
<b>147067019</b>	Termóstato segurança Lidia GTA	<b>24,87</b>
<b>147057241</b>	Termóstato segurança quadro controlo Laia, Lidia	<b>24,87</b>
<b>190034070</b>	Tubo ligação entrada aqs Gavina GTI	<b>32,31</b>
<b>190034071</b>	Tubo ligação permutador adaptador Gavina GTI Confort	<b>26,60</b>
<b>190034110</b>	Tubo saída aqs Gavina GTI,GTIF	<b>20,37</b>
<b>147054208</b>	Tubo saída aqs Laia GTI Confort	<b>18,78</b>

## 3. Grupos Térmicos

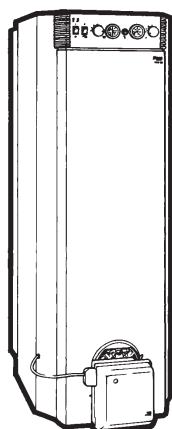
### 3.1 Grupos Térmicos com quadro controle CONFORT e CONDENS (Laia, Lidia, Gavina) (Continuação)

Código	Descrição Peças	€ (euros)
<b>190031029</b>	Turbulador + tubo inox Gavina	<b>7,95</b>
<b>147054230</b>	Válvula 3 vias motorizada Laia GTI, Gavina GTI, Lidia GTA(v0)	<b>80,51</b>
<b>129400014</b>	Válvula enchimento hidrobloco Gavina Confort GTI,F (2004)	<b>7,87</b>
<b>190034029</b>	Válvula esfera Gavina GTI,GTA Confort	<b>9,14</b>
<b>147054146</b>	Válvula retenção 1/2" Laia GTI,30GTA,Lidia GTA,Gavina-30GTI/26GTA	<b>8,74</b>
<b>147064098</b>	Válvula segurança 1/2" 4 bar Laia Confort	<b>6,84</b>
<b>129400015</b>	Válvula segurança 3 bar Gavina Confort GTI,F (2004)	<b>14,99</b>
<b>190001464</b>	Válvula segurança Laia GTA,GTI Confort, Lidia GTA, Gavina	<b>14,99</b>
<b>141041200</b>	Vaso expansão Gavina Confort	<b>47,99</b>
<b>190034300</b>	Vaso expansão Laia GTI Confort	<b>94,10</b>
<b>147054012</b>	Vidro óculo Laia, Lidia	<b>4,73</b>

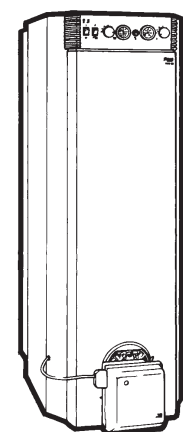
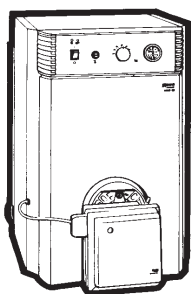


### 3.2 Grupos Térmicos com quadro controle analógico (NGO, Lidia EM, Laia, Gavina)

Código	Descrição Peças	€ (euros)
<b>148014078</b>	Ânodo magnésio Gavina GTA, Lidia-20/25GTA (kit)	<b>28,59</b>
<b>148014080</b>	Ânodo magnésio GM150-E (kit)	<b>34,80</b>
<b>147034126</b>	Bainha L=120mm 4 bolbos LIDIA	<b>5,36</b>
<b>006138926</b>	Cartucho limpeza curto (em caixa 100 un)	<b>1,82</b>
<b>006138931</b>	Conector 3V circuito impresso Gavina GTI	<b>1,73</b>
<b>006138932</b>	Conector 4V circuito impresso Gavina GTI	<b>2,33</b>
<b>148014038</b>	Contraflange + bainha GM100,150-I	<b>24,99</b>
<b>971006234</b>	Cordão fibra vidro e=10mm NGO	<b>3,99</b>
<b>148122303</b>	Depósito acumulador 120 litros Lidia-20/25GTA	<b>761,42</b>
<b>148122305</b>	Depósito acumulador GM120 Lidia-20/25GTA,F	<b>552,06</b>
<b>148121035</b>	Depósito acumulador 150l NGO, LAIA GTA	<b>1.310,73</b>
<b>147037152</b>	Elemento frontal Lidia	<b>15,70</b>
<b>147032011</b>	Elemento médio NGO-50	<b>100,06</b>
<b>147054023</b>	Escovilhão Laia, Lidia	<b>8,71</b>
<b>129105030</b>	Flange + bainha e tubo GM150	<b>101,29</b>
<b>148024003</b>	Flange c/bainha GM150	<b>111,87</b>
<b>148024004</b>	Flange com bainha Gavina,Laia GTA	<b>24,25</b>
<b>147054078</b>	Flange negra óculo Laia,Lidia	<b>2,84</b>
<b>190001415</b>	Junta 1/2" Gavina	<b>0,71</b>
<b>147054071</b>	Junta 15x10x1,5	<b>0,26</b>
<b>190001414</b>	Junta 3/4" Gavina	<b>0,81</b>
<b>123000023</b>	Junta boca superior acumuladores esmaltados GM	<b>6,23</b>
<b>148014041</b>	Junta borracha boca lateral resistência	<b>3,99</b>
<b>148014040</b>	Junta borracha contraflange + bainha GM-I,E	<b>5,23</b>
<b>147054005</b>	Junta inferior visor Laia, Lidia	<b>1,17</b>
<b>147034004</b>	Junta óculo NGO	<b>2,45</b>



### 3. Grupos Térmicos

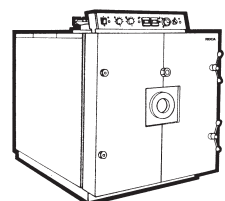
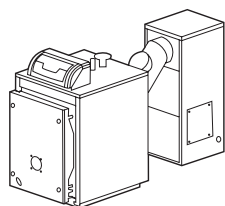
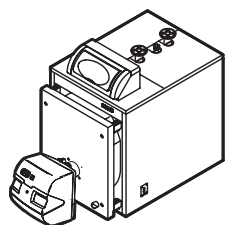
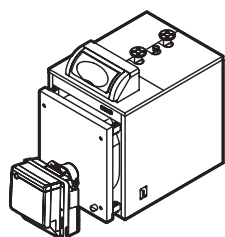


#### 3.2 Grupos Térmicos com quadro controle analógico (NGO, Lidia EM, Laia, Gavina) (Continuação)

Código	Descrição Peças	€ (euros)
147054004	Junta superior visor Laia, Lidia	0,38
147067068	Luz piloto verde Lidia EM	1,43
147067069	Luz piloto vermelha Lidia EM	1,05
147064038	Manguito bicônico 2"	2,61
147034184	Massa para caldeiras	10,55
190001423	Membrana válvula 3 vias Gavina, GO GTI	23,92
190034320	Permutador K-26 Gavina 20	74,84
190034330	Permutador K-28 Gavina 30	83,03
141071063	Piloto luminoso verde 220V	2,47
141071064	Piloto luminoso vermelho 220V	1,69
190037018	Placa eletrónica Gavina GTI	55,92
147054057	Placa eletrónica Laia GTI	59,05
147034000	Porta queimador fundição NGO	144,85
147064076	Porta queimador Lidia	122,96
147054177	Porta sem quadro controlo Laia GT, GTA	313,65
147054055	Potenciómetro aqs Laia GTI	6,23
147054054	Potenciómetro aquecimento Laia GTI	3,19
190001702	Relógio programador digital Gavina	77,56
190037027	Sensor temperatura Laia, Gavina GTI	7,64
190037038	Sensor temperatura verde Laia, Gavina	4,35
190031018	Tampa saída fumos completa Gavina	66,61
006138992	Tampas limpeza GO, NGO (cj)	52,28
147057016	Termohidrómetro cinzento T&G NGO	23,87
147057013	Termohidrómetro negro Lidia EM	22,98
123000091	Termómetro branco Lidia EM GTA	15,99
141071119	Termómetro gruter capilar L=3m NGO GTA	15,05
147037051	Termómetro negro IMIT acumulador Lidia GTA EM	18,16
147037042	Termóstato fixo 80° IMIT Lidia EM	13,48
147037036	Termóstato regulação Lidia EM	10,98
147054061	Tubo ligação entrada água rede Laia GTI	19,90
190034009	Tubo ligação permutador adaptador Gavina GTI	32,81
147054168	Tubo ligação rede-adaptador ida Laia GTI	7,49
190034008	Tubo ligação saída aqs Gavina GTI	33,08
147054063	Tubo ligação saída aqs Laia GTI	55,57
190031029	Turbulador + tubo inox Gavina	7,95
147054230	Válvula 3 vias motorizada Laia GTI, Gavina GTI, Lidia GTA(v0)	80,51
147054146	Válvula retenção 1/2" Laia GTI, 30GTA, Lidia GTA, Gavina-30GTI/26GTA	8,74
147057014	Válvula retenção 1/2" Laia	2,37
190001464	Válvula segurança Lidia GTA, Gavina	14,99
147054012	Vidro óculo Laia, Lidia	4,73
147034003	Vidro óculo NGO, Gavina	4,98



## 3. Grupos Térmicos



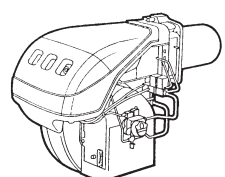
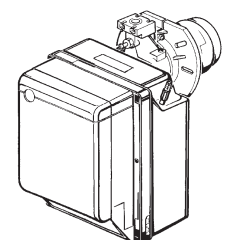
### 3.3 Caldeiras e Grupos Térmicos de Média Potência

Código	Descrição Peças	€ (euros)
128000002	Bainha imersão longa BTEC	7,40
147034126	Bainha L=120mm 4 bolbos CPA, CPA-BT, LIA	5,36
006138925	Cartucho limpeza longo (em caixa 40 un)	5,73
190027002	Contador horário CPA	26,24
190025055	Cordão fibra vidro CPA, CPA-BT, Tristar (1m)	17,42
961010401	Escovilhão 45mm NTD, CPA	13,18
128000152	Isolamento frontal BTEC-400a750	69,05
190090400	Junta óculo NTD, CPA, Tristar	0,90
190020044	Lateral envolvente CPA-200	152,84
00S140874	Manómetro CC-170	25,65
147034184	Massa para caldeiras	10,55
190025057	Perfil estanqueidade caixa fumos CPA, CPA-BT, Tristar-175,210	19,28
961010202	Porca vidro óculo CPA, CPA-BT, Tristar	16,66
190027000	Quadro controlo 2 escalões CPA	413,74
190027058	Termohidrómetro 3m CPA, CPA-BT	19,38
147057013	Termohidrómetro negro Tristar, BT	22,98
00S136657	Termóstato duplo CC-170	59,62
147037036	Termóstato regulação Tristar	10,98
147037150	Termóstato segurança 110°C 3m comutador CPA, CPA-BT	13,86
	Turbuladores CPA (especificar modelo caldeira)	consultar
	Turbuladores NTD (especificar modelo caldeira)	consultar
961010201	Vidro óculo CPA, NTD, Tristar	15,28
147057002	Volante termóstato negro CPA	3,60

## 4. Queimadores de Gasóleo

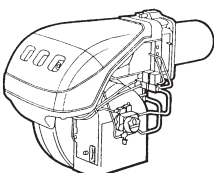
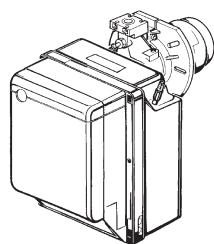
### 4.1 Queimadores de Gasóleo

#### 4.1.1 Crono-L e L2



Código	Descrição Peças	€ (euros)
121300439	Acoplamento	18,84
121302451	Bobina bomba Suntec Crono-5a15L	24,26
121307565	Bobina Crono2a20L,3LS,3LX,25L2	9,84
121307771	Bomba Crono-2a15L,3LS,2a5LX; Gavina Condens GT,GTA	139,27
121302495	Bomba Suntec Crono 5a15L (cj)	147,00
	Boquilha queimador gasóleo 1 e 2 escalões potência (especificar modelo)	consultar
121307465	Cabo elétrodos	3,72
121301175	Caixa controlo 553SE Crono-L	185,29
121308657	Caixa controlo 553SE/E Crono-3LS	180,79
121301168	Caixa controlo Crono-5LX	231,33
121307646	Colarinho tubo fogo Crono-15,20/L,L2	14,97

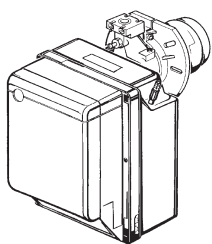
## 4. Queimadores de Gasóleo



### 4.1.1 Crono-L e L2 (Continuação)

Código	Descrição Peças	€ (euros)
121307479	Condensador 4µF Crono-2a10L	13,11
121307655	Condensador 6,3µF Crono-15,20/L,L2	9,84
121307645	Disco estabilizador Crono-10L2;15 e 20/L,L2	31,99
121307616	Disco estabilizador Crono-3L,LS	17,45
121307495	Eléktrodo Crono-10 a 20/L,L2	15,62
121307617	Eléktrodo Crono-2e3L,3LS;2e5LX	16,39
121307513	Eléktrodo Crono-5L,3LX	14,81
121308653	Filtro + junta tórica Crono-2LX	9,96
121305719	Filtro bomba	3,96
121303082	Filtro bomba Crono-5a15L	17,18
121307839	Fotoreistência Crono-2a20L,10a25L2,3LS,2LX	19,54
121307396	Fusível (10 un)	16,07
121307784	Hidráulico ar Crono-20L,10a25L2	32,80
121305813	Junta fibra Crono-15,20L	7,74
121305971	Junta fibra Crono-2a5L,3LX	6,29
121303081	Junta tampa bomba Crono-5a15L	16,89
121307172	Junta tórica (10 un)	7,34
121307162	Junta tórica filtro (10 un) Crono-L,L2; Gavina Condens GT,GTA	5,25
121300443	Junta transmissão (10 un)	6,44
121307463	Ligação termóstato Crono-2L,LX;3L,LS	9,44
121309068	Ligação tubo flexível	3,80
121308492	Motor Crono-15,20/L,L2	142,80
121308506	Motor Crono-25L2	151,73
121308489	Motor Crono-2a10	145,83
121307458	Óculo	8,47
121307931	Placa fixação caldeira Crono-2,3L/LX	18,48
121306384	Placa fixação caldeira Crono-5L	20,98
121307496	Portaboquilha Crono-10,15,20L	11,82
121307467	Portaboquilha Crono-2a5	15,74
121308097	Portaboquilha Crono-2L,3L,3LS (cj)	126,02
121308096	Portaboquilha Crono-5L (cj)	127,35
121308815	Registo ar Crono-2a5L;2,3LX;3LS	28,20
121308546	Resistência ptc Crono-2a5L;3LS;2e3LX	42,77
121307466	Suporte disco estabilizador Crono-2,3,10a20L,3LS,5LX,10a20L2	9,73
121308095	Termóstato resistência ptc Crono-3LX,5L	99,81
121305720	Tubo flexível	13,77
121307647	Tubo fogo Crono-15/L,L2	91,81
121307928	Tubo fogo Crono-2L	49,71
121307643	Tubo impulsão Crono-15L	9,44
121302501	Tubo impulsão Suntec Crono-2L,3L,3LS	9,32
121308494	Turbina Crono-20G,G2,GM;30G2;25L2	96,26
121307476	Turbina Crono-2a10	27,68
121307582	Válvula bomba	27,41

## 4. Queimadores de Gasóleo



### 4.1.2 Newtronic

Código	Descrição Peças	€ (euros)
<b>121300439</b>	Acoplamento	<b>18,84</b>
<b>121307800</b>	Bomba	<b>141,50</b>
	Boquilha queimador gasóleo 1 e 2 escalões potência (especificar modelo)	<b>consultar</b>
<b>121314583</b>	Caixa controlo V1 (531SE)	<b>179,81</b>
<b>121302944</b>	Condensador 4,5µF	<b>14,57</b>
<b>121308950</b>	Disco estabilizador NT-2,3RS	<b>37,25</b>
<b>121302887</b>	Eléktrods	<b>26,63</b>
<b>121308653</b>	Filtro + junta tórica	<b>9,96</b>
<b>121307798</b>	Flange fixação à caldeira	<b>28,33</b>
<b>121302280</b>	Fotoreistência	<b>12,03</b>
<b>121302886</b>	Grupo portaboquilha	<b>92,60</b>
<b>121302885</b>	Grupo regulação ar	<b>28,72</b>
<b>121307710</b>	Junta isolante	<b>12,46</b>
<b>121300443</b>	Junta transmissão (10 un)	<b>6,44</b>
<b>121309068</b>	Ligação tubo flexível	<b>3,80</b>
<b>121302943</b>	Motor	<b>185,58</b>
<b>121310194</b>	Portaboquilha	<b>53,23</b>
<b>121302889</b>	Proteção bobina	<b>20,86</b>
<b>121310213</b>	Resistência PTC	<b>40,03</b>
<b>121307466</b>	Suporte disco estabilizador	<b>9,73</b>
<b>121305720</b>	Tubo flexível	<b>13,77</b>
<b>121302888</b>	Tubo fogo	<b>30,44</b>

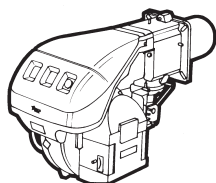
### 4.1.3 Kadetronic

Código	Descrição Peças	€ (euros)
<b>121300439</b>	Acoplamento	<b>18,84</b>
<b>121302279</b>	Bobina eletroválvula	<b>18,02</b>
<b>121307800</b>	Bomba KT2a10	<b>141,50</b>
	Boquilha queimador gasóleo 1 e 2 escalões potência (especificar modelo)	<b>consultar</b>
<b>121301158</b>	Caixa controlo 531SE KT-2a5R,3L	<b>198,55</b>
<b>121314583</b>	Caixa controlo V1 (531SE) KT-RS,RSF	<b>179,81</b>
<b>121305798</b>	Condensador 4µF KT-2a10	<b>15,42</b>
<b>121307726</b>	Eléktrods KT-3RSF	<b>19,41</b>
<b>121305766</b>	Eléktrods KT-3	<b>14,70</b>
<b>121305719</b>	Filtro bomba	<b>3,96</b>
<b>121307798</b>	Flange fixação à caldeira KT-3,5L	<b>28,33</b>
<b>121302280</b>	Fotoreistência	<b>12,03</b>
<b>121306911</b>	Hidráulico KT-2R,3R,5R,10	<b>40,53</b>
<b>121305813</b>	Junta fibra KT-20	<b>7,74</b>
<b>121305971</b>	Junta fibra KT-2a5R	<b>6,29</b>
<b>121305787</b>	Junta fibra KT-3e5L,3e4RSF	<b>4,72</b>
<b>121307162</b>	Junta tórica filtro (10 un)	<b>5,25</b>

## 4. Queimadores de Gasóleo

### 4.1.3 Kadetronic (Continuação)

Código	Descrição Peças	€ (euros)
<b>121300443</b>	Junta transmissão (10 un)	<b>6,44</b>
<b>121309068</b>	Ligação tubo flexível	<b>3,80</b>
<b>121308451</b>	Motor KT-2a10	<b>141,50</b>
<b>121306384</b>	Placa fixação caldeira KT-R	<b>20,98</b>
<b>121305994</b>	Portaboquilha KT-3	<b>43,81</b>
<b>121308925</b>	Portaboquilha KT-3RSF	<b>36,19</b>
<b>121307350</b>	Resistência 25W KT-RS,RSF	<b>39,49</b>
<b>121305720</b>	Tubo flexível	<b>13,77</b>
<b>121305837</b>	Tubo fogo KT-3R,RS	<b>56,91</b>
<b>121305708</b>	Turbina KT-2,3,5R	<b>18,36</b>

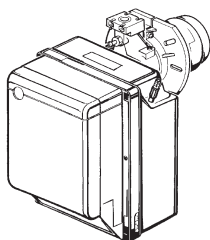


### 4.1.4 Tecno-L e LM

Código	Descrição Peças	€ (euros)
<b>121303828</b>	Bobina Tecno-L	<b>22,56</b>
	Boquilha queimador gasóleo 1 e 2 escalões potência (especificar modelo)	<b>consultar</b>
	Boquilha queimador gasóleo modulante (especificar modelo)	<b>consultar</b>
<b>121303795</b>	Cabo alta tensão Tecno-28,38,50L	<b>41,93</b>
<b>121303794</b>	Cabo alta tensão Tecno-28,38,50L,50LM	<b>35,43</b>
<b>121312393</b>	Cabo alta tensão Tecno-34,44L;70a190LM	<b>8,14</b>
<b>121303896</b>	Caixa controlo Tecno-L	<b>189,75</b>
<b>121313071</b>	Caixa controlo V1 (RMO88) Tecno-L	<b>330,60</b>
<b>121305285</b>	Condensador Tecno-28L	<b>20,74</b>
<b>121303796</b>	Eléctrodo Tecno-L,LM	<b>10,24</b>
<b>121303831</b>	Eletroválvulas (cj) Tecno-28a50L	<b>122,49</b>
<b>121303997</b>	Eletroválvulas (cj) Tecno-70a130L	<b>213,76</b>
<b>121303082</b>	Filtro bomba Tecno 28a70L,50LM	<b>17,18</b>
<b>121303779</b>	Fotoresistência Tecno-L	<b>18,36</b>
<b>121303817</b>	Junta isolante Tecno 28a50/L,LM	<b>7,63</b>
<b>121303081</b>	Junta tampa bomba Tecno-28a70L	<b>16,89</b>
<b>121309068</b>	Ligação tubo flexível	<b>3,80</b>
<b>121303771</b>	Motor Tecno-38L	<b>266,21</b>
<b>121303769</b>	Tubo flexível Tecno-L	<b>13,63</b>
<b>121303763</b>	Visor Tecno-28,38,50a190L	<b>7,23</b>

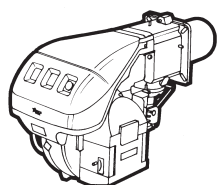
## 4. Queimadores de Gasóleo

### 4.2 Queimadores de Gás



#### 4.2.1 Crono-G, G2 e GM

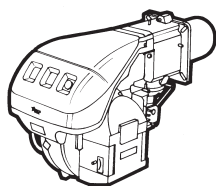
Código	Descrição Peças	€ (euros)
121308491	Cabo elétrodo Crono-G,G2	41,34
121302967	Caixa controlo MG569 Crono-G,G2	375,31
121307479	Condensador 4µF Crono-4,8	13,11
121307655	Condensador 6,3µF Crono-15,20/G,G2;15GM	9,84
121308932	Elétrodo Crono-20G,G2,GM;30G2	17,31
121308931	Elétrodo Crono-8,15/G,GM;8 a 20G2	14,70
121305813	Junta fibra Crono-15,20G	7,74
121305787	Junta fibra Crono-4G Compact	4,72
	Kit transformação gp (especificar modelo queimador)	consultar
121308492	Motor Crono-15/G,G2	142,80
121308506	Motor Crono-20G	151,73
121308489	Motor Crono-4e8	145,83
121307458	Óculo	8,47
121306384	Placa fixação caldeira Crono-4G Compact	20,98
121307444	Pressóstato ar	75,29
121308815	Registo ar Crono-4G	28,20
121302594	Sonda Crono-4G Compact	34,77
121307988	Sonda Crono-8a30/G,G2,GM	20,35
121308504	Tubo distribuidor Crono-20G,G2,GM;30G2	50,68
121308494	Turbina Crono-20G,G2,GM;30G2	96,26
121307476	Turbina Crono-4,8	27,68
121305708	Turbina Crono-4G Compact	18,36



#### 4.2.2 Tecno-G e GM

Código	Descrição Peças	€ (euros)
121303795	Cabo alta tensão Tecno-28,38,50/G,GM	41,93
121303794	Cabo alta tensão Tecno-28,38,50/G,GM	35,43
121312393	Cabo alta tensão Tecno-70a130G	8,14
121303848	Cabo sonda ionização Tecno-28a50G,GM	47,05
121312043	Cabo sonda Tecno-70,100,130G,GM;190GM	43,15
121306090	Caixa controlo Tecno-28,38,50a190GM	933,57
121313073	Caixa controlo Tecno-G (v01)	242,63
121305285	Condensador Tecno-28G	20,74
121303850	Elétrodo cabeçal alongado Tecno-28,38/G,GM	13,40
121312743	Elétrodo gp Tecno-28,38,50GM	25,31
121312017	Elétrodo Tecno-130G	50,24
121312015	Elétrodo Tecno-70e100/G,GM	48,66
121314037	Elétrodo Tecno-34,44/G,GM	30,88
121312129	Elétrodo Tecno-50G,GM	24,26

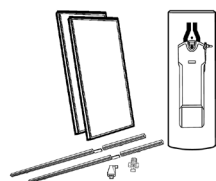
## 4. Queimadores de Gasóleo



### 4.2.2 Tecno-G e GM (Continuação)

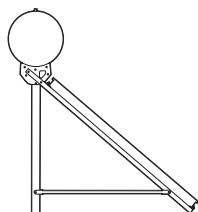
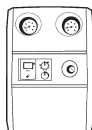
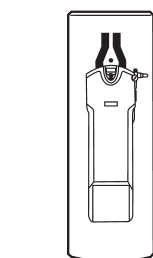
Código	Descrição Peças	€ (euros)
<b>121312016</b>	Eléctrodo Tecno-70,100,190GM	<b>29,25</b>
<b>121303817</b>	Junta isolante Tecno 28a50/G,GM	<b>7,63</b>
	Kit transformação gp (especificar modelo queimador)	<b>consultar</b>
<b>121303891</b>	Ligação protetor turbina	<b>9,96</b>
<b>121303771</b>	Motor Tecno-38G	<b>266,21</b>
<b>121307444</b>	Pressóstato ar	<b>75,29</b>
<b>121303887</b>	Servomotor Tecno-28a50G	<b>463,97</b>
<b>121312010</b>	Servomotor Tecno-70a130G	<b>470,53</b>
<b>121312745</b>	Sonda gp Tecno-28,38,50GM	<b>38,29</b>
<b>121312176</b>	Sonda Tecno-130G,GM	<b>38,97</b>
<b>121312174</b>	Sonda Tecno-28,38,50/G,GM	<b>29,38</b>
<b>121313725</b>	Sonda Tecno-34e44/G,GM	<b>55,42</b>
<b>121312175</b>	Sonda Tecno-70e100/G,GM	<b>27,54</b>
<b>121303763</b>	Visor Tecno-28,38,50a190G	<b>7,23</b>

## 5. Energias Renováveis

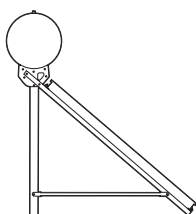
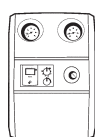
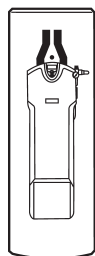
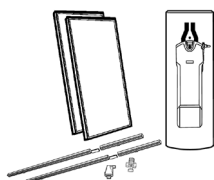


### 5.1 Solar

Código	Descrição Peças	€ (euros)
<b>720424701</b>	Acoplamento entre coletores SOL	<b>22,70</b>
<b>123010750</b>	Ânodo magnésio (kit) FST-500 (2009)	<b>62,77</b>
<b>148014080</b>	Ânodo magnésio (kit) FST-160	<b>34,80</b>
<b>006138954</b>	Ânodo magnésio 26x450 (v1) STS-150,200	<b>24,55</b>
<b>006138952</b>	Ânodo magnésio 26x450 STS150 (v0)	<b>24,55</b>
<b>006138953</b>	Ânodo magnésio 32x500 (v0) STS-300	<b>39,87</b>
<b>006138955</b>	Ânodo magnésio 32x500 (v1) STS-300	<b>39,87</b>
<b>123010610</b>	Ânodo magnésio FST (2009)	<b>44,47</b>
<b>129105033</b>	Ânodo magnésio Autocalor (new)	<b>80,25</b>
<b>123010740</b>	Ânodo magnésio FST-300,400 (cj)	<b>48,83</b>
<b>750216001</b>	Ânodo magnésio STS-300 (2012)	<b>25,78</b>
<b>138000288</b>	Ânodo superior Ø33x450 FST-300-400 (2012)	<b>66,09</b>
<b>138000290</b>	Ânodo superior Ø40x410 FST-200 (2012)	<b>61,35</b>
<b>028000099</b>	Bomba solar FST	<b>160,42</b>
<b>006138970</b>	Central regulação C2 FST-160 (2009)	<b>187,96</b>
<b>006138972</b>	Central regulação Solar Easy	<b>239,35</b>
<b>750122101</b>	Chapa inferior fixação intermédia coletores SOL ST (emb. 2un)	<b>9,03</b>
<b>750027001</b>	Chapa união SOL	<b>2,73</b>
<b>049010609</b>	Circulador AT25/4 KHS10	<b>207,61</b>
<b>049010608</b>	Circulador AT25/7 KHS20	<b>207,61</b>
<b>166692030</b>	Circulador ST25/6 Solar Hidraulic-10	<b>132,60</b>
<b>166692530</b>	Circulador ST25/7 Solar Hidraulic-20	<b>142,80</b>
<b>720425101</b>	Clips coletor SOL (emb 10 un.)	<b>18,98</b>



## 5. Energias Renováveis

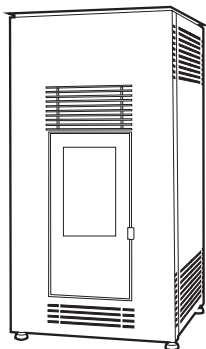
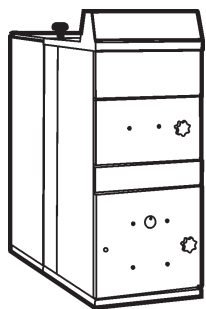


### 5.1 Solar (Continuação)

Código	Descrição Peças	€ (euros)
<b>006138950</b>	Clips fixação tubos coletor AR (saco)	<b>0,63</b>
<b>720424901</b>	Conector "T" SOL	<b>27,62</b>
<b>720409201</b>	Curva latão entrada coletor SOL	<b>23,22</b>
<b>290001100</b>	Fitas leitura pH (emb. 84un)	<b>48,75</b>
<b>750121301</b>	Fixação final coletores SOL SCP (emb. 2un)	<b>7,49</b>
<b>750122301</b>	Fixação final coletores SOL ST (emb. 2un)	<b>10,15</b>
<b>750120901</b>	Fixação intermédia coletores SOL SCP (emb. 2un)	<b>7,89</b>
<b>750121701</b>	Fixação intermédia coletores SOL ST (emb. 2un)	<b>9,03</b>
<b>001364197</b>	Grupo segurança 6 bar Solar Hidraulic	<b>56,56</b>
<b>123010380</b>	Indicador estado ânodo magnésio FST (2008)	<b>24,91</b>
<b>006138967</b>	Junta ânodo magnésio STS	<b>0,65</b>
<b>123000023</b>	Junta boca lateral FST-160	<b>6,23</b>
<b>750028801</b>	Junta fixação perfil AF LV 200033 01/200MM	<b>2,36</b>
<b>006138965</b>	Junta flange STS	<b>6,14</b>
<b>006138966</b>	Junta resistência apoio STS	<b>0,86</b>
<b>006138976</b>	Manguito redutor 1"1/2M-1"1/4F resistência RC-30/25	<b>6,86</b>
<b>750030701</b>	Parafuso autorroscante 4,2X16 DIN7504K	<b>0,08</b>
<b>750123301</b>	Parafuso cabeça martelo fixação perfis SOL (emb. 10 un)	<b>12,00</b>
<b>750121501</b>	Parafuso fixação perfis M8 SOL (emb. 8 un)	<b>7,62</b>
<b>750080401</b>	Parafusos (kit) SCP	<b>20,10</b>
<b>144940016</b>	Resistência elétrica 2 kW Autocalor	<b>210,64</b>
<b>006138935</b>	Sonda coletor CS-EDI	<b>21,49</b>
<b>099676970</b>	Sonda KFL1000 CS-10	<b>19,39</b>
<b>006138982</b>	Tampa flange c/bainha acumulador STS	<b>22,50</b>
<b>720409701</b>	Tampão coletor SOL (emb. 2 un)	<b>26,82</b>
<b>123010430</b>	Termómetro 120°C FST200a500 (2009)	<b>10,69</b>
<b>006138962</b>	Termóstato resistência (v0) STS	<b>30,59</b>
<b>006138961</b>	Termóstato resistência (v1) STS	<b>30,59</b>
<b>125566798</b>	Torneira enchimento Kit Solar manual Platinum/Neodens	<b>11,09</b>
<b>029001340</b>	Torneira enchimento/esgoto FST (2009)	<b>57,82</b>
<b>045227088</b>	União compressão 22mm KHS (4 un)	<b>23,19</b>
<b>006138945</b>	União curva Ø15X1/2" STS (2008)	<b>10,69</b>
<b>006138944</b>	União curva Ø22XØ15 STS (2008)	<b>19,57</b>
<b>001367497</b>	Unões compressão Ø18 Solar Hidraulic-10 (emb. 4 un.)	<b>22,70</b>
<b>006138946</b>	Válvula segurança AQS 10 bar STS	<b>24,91</b>
<b>006138998</b>	Válvula segurança circuito primário 2,5bar STS	<b>16,01</b>
<b>028000193</b>	Válvula segurança FST	<b>79,09</b>
<b>006138973</b>	Vaso expansão 18l FST	<b>167,61</b>



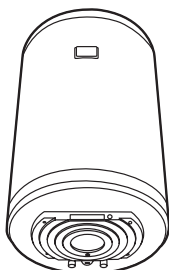
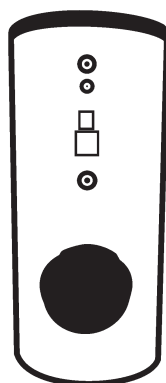
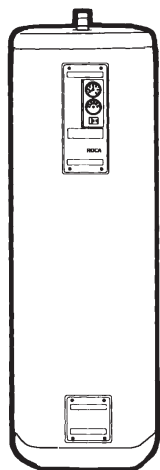
## 5. Energias Renováveis



### 5.2 Biomassa

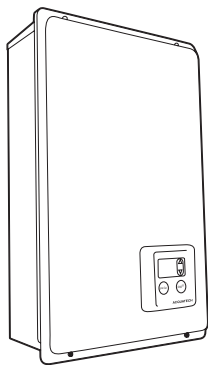
Código	Descrição Peças	€ (euros)
<b>124064112</b>	Cabo escovilhão M8 0,9m P30	<b>7,61</b>
<b>006140078</b>	Cadinho completo Bio-Ar (2012)	<b>147,90</b>
<b>141301000</b>	Caixa fumos P30	<b>60,27</b>
<b>006138925</b>	Cartucho limpeza longo (em caixa 40 un)	<b>5,73</b>
<b>146074012</b>	Contraplaca porta carga P30	<b>151,27</b>
<b>971006234</b>	Cordão fibra vidro e=10mm P-30	<b>3,99</b>
<b>141300611</b>	Dobradiça portas carga cinzeiro P30	<b>3,86</b>
<b>141300120</b>	Elemento frontal P30	<b>324,15</b>
<b>141300320</b>	Elemento médio 2 passagens de fumos P30	<b>199,05</b>
<b>141300420</b>	Elemento traseiro P30	<b>312,17</b>
<b>124064110</b>	Escovilhão P30	<b>12,80</b>
<b>147064038</b>	Manguito biconico 2"	<b>2,61</b>
<b>141300601</b>	Manípulo P30	<b>8,32</b>
<b>147034184</b>	Massa para caldeiras	<b>10,55</b>
<b>990225117</b>	Mola 17X13X38 P30	<b>0,86</b>
<b>006140060</b>	Motor parafuso sem fim Bio	<b>141,88</b>
<b>006140075</b>	Placa eletrónica Bio-Agua	<b>109,41</b>
<b>006140056</b>	Placa eletrónica Bio-Ar	<b>109,41</b>
<b>146074040</b>	Porta carga P30	<b>64,93</b>
<b>146074039</b>	Porta carga P30, P30 Pellets	<b>76,64</b>
<b>7502837</b>	Porta Serbal	<b>535,50</b>
<b>006140068</b>	Porta superior contentor pellets Bio	<b>51,29</b>
<b>141301003</b>	Registo ar caixa fumos P30, P30 Pellets	<b>8,59</b>
<b>7502836</b>	Registo fumos Serbal	<b>116,74</b>
<b>006140053</b>	Resistencia elétrica acendimento Bio	<b>63,25</b>
<b>006140058</b>	Sonda fumos Bio	<b>49,58</b>
<b>147057013</b>	Termohidrómetro negro P30	<b>22,98</b>
<b>006140003</b>	Termóstato Arizonia,Ceiba	<b>15,39</b>
<b>147037034</b>	Termóstato regulação P30	<b>21,38</b>
<b>006140057</b>	Ventilador modulante Bio	<b>153,85</b>
<b>006140051</b>	Vidro cadinho Bio	<b>6,83</b>
<b>006140016</b>	Vidro Serbal	<b>376,06</b>

## 6. Depósitos Acumuladores



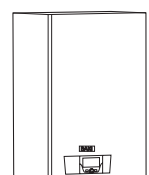
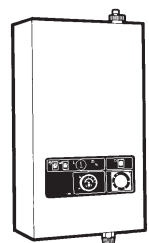
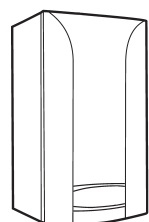
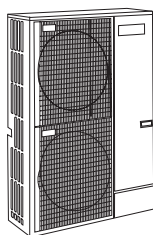
Código	Descrição Peças	€ (euros)
<b>123010300</b>	Ânodo magnésio (kit) AS 1000-2E	<b>78,25</b>
<b>123010330</b>	Ânodo magnésio (kit) AS 2000,3000-1E	<b>96,05</b>
<b>123010610</b>	Ânodo magnésio AS-200-2E	<b>44,47</b>
<b>123010290</b>	Ânodo magnésio AS800-2E (cj)	<b>69,38</b>
<b>148014081</b>	Ânodo magnésio L456 AS160-1,500-2	<b>39,40</b>
<b>148014080</b>	Ânodo magnésio 150,500E;AS150-1E,300,400-2E (kit)	<b>34,80</b>
<b>148014082</b>	Ânodo magnésio 300E (v01, anterior 2006); AS-750,1000 (2012)	<b>55,44</b>
<b>148014083</b>	Ânodo magnésio 500E (v01);AS1500-1E (kit)	<b>73,41</b>
<b>148014078</b>	Ânodo magnésio 80,110,200,300-E; AS110 (kit)	<b>28,59</b>
<b>116030307</b>	Ânodo magnésio Ø22x400 ASIK,AS-90a160-1E	<b>28,46</b>
<b>148014038</b>	Contraflange + bainha I-60a300	<b>24,99</b>
<b>125721038</b>	Contraflange SV-550,580,510	<b>18,56</b>
<b>148014033</b>	Flange + bainha + tubo plástico I-100	<b>127,50</b>
<b>148014034</b>	Flange + bainha + tubo plástico I-150	<b>109,47</b>
<b>148014035</b>	Flange + bainha + tubo plástico I-200	<b>133,56</b>
<b>148014032</b>	Flange + bainha + tubo plástico I-60	<b>98,21</b>
<b>148024004</b>	Flange com bainha 60 a 300I/PC	<b>24,25</b>
<b>123010380</b>	Indicador estado ânodo magnésio AS,ASC	<b>24,91</b>
<b>148036000</b>	Interruptor verão/inverno	<b>4,48</b>
<b>123000023</b>	Junta boca boca lateral AS	<b>6,23</b>
<b>148014041</b>	Junta borracha boca lateral resistência I	<b>3,99</b>
<b>148014040</b>	Junta borracha contraflange + bainha I	<b>5,23</b>
<b>125722712</b>	Junta contraflange SV-510,550,580	<b>3,20</b>
<b>123010280</b>	Junta Ø480X380 AS800A3000	<b>26,69</b>
<b>148016020</b>	Proteção catódica I-150	<b>450,02</b>
<b>129105005</b>	Quadro controlo E,I	<b>118,45</b>
<b>148016029</b>	Relé I	<b>15,60</b>
<b>125843499</b>	Resistência elétrica 1200W SV-SO	<b>38,00</b>
<b>123000091</b>	Termómetro branco AS (2008)	<b>15,99</b>
<b>125843066</b>	Termóstato dupla segurança SO;SV-550,580,510	<b>20,03</b>
<b>148014042</b>	Termóstato duplo, regulação e limitador temperatura I;E	<b>47,85</b>
<b>125997209</b>	Válvula segurança SV/SO	<b>8,08</b>

## 7. Esquentadores a Gás



Código	Descrição Peças	€ (euros)
<b>127000074</b>	Arrancador Acquatech-13,16T	<b>17,60</b>
<b>127000025</b>	Chapa elétrodo	<b>0,98</b>
<b>127000060</b>	Controlador DP7	<b>164,45</b>
<b>127000039</b>	Detetor caudal	<b>64,54</b>
<b>127000064</b>	Elétrodo acendimento	<b>9,38</b>
<b>127000028</b>	Fusível térmico	<b>11,73</b>
<b>127000050</b>	Pressóstato ar	<b>36,18</b>
<b>127000102</b>	Servomotor detetor caudal	<b>156,44</b>
<b>127000065</b>	Sonda ionização Acquatech-13,16T	<b>5,87</b>
<b>127000076</b>	Termóstato 120°C	<b>7,05</b>
<b>127000043</b>	Termóstato 90°C	<b>9,78</b>
<b>127000037</b>	Transformador	<b>43,02</b>
<b>127000061</b>	Ventilador Acquatech-13/16T	<b>164,27</b>

## 8. Outros Aparelhos



Código	Descrição Peças	€ (euros)
<b>000986328</b>	Acendimento + ionização (cj) WGB-28e38C;110C,E	<b>14,87</b>
<b>147034126</b>	Bainha L=120mm 4 bolbos CML	<b>5,36</b>
<b>JJJ607470</b>	Cableado micro c/suporte Baxi	<b>12,22</b>
<b>001301139</b>	Caixa controlo 509SE PR10a150G	<b>296,79</b>
<b>005699910</b>	Caixa microrruptores	<b>44,95</b>
<b>006138933</b>	Chave allen 4 regulação gás	<b>3,50</b>
<b>195000050</b>	Circulador NYL43-15 Alba	<b>111,87</b>
<b>195000049</b>	Circulador NYL43-15C-6 CML	<b>121,28</b>
<b>137501000</b>	Grupo calefator 9,9kW CML-10	<b>111,17</b>
<b>122162170</b>	Junta passagem parede 80/125 kit concêntrico	<b>19,92</b>
<b>122810190</b>	Junta plana 1" bomba 2 vias (25 un.)	<b>8,24</b>
<b>137703028</b>	Junta resistência 89X70X3 CML	<b>1,86</b>
<b>147067068</b>	Luz piloto verde CML	<b>1,43</b>
<b>147067069</b>	Luz piloto vermelha CML	<b>1,05</b>
<b>002919616</b>	Manómetro 63mm 0-40kg/cm²	<b>25,11</b>
<b>JJ5405330</b>	Membrana pressóstato Baxi Eco	<b>2,78</b>
<b>JJ5405960</b>	Membrana válvula 3 vias Baxi	<b>1,56</b>
<b>JJ5643230</b>	Microinterruptor Baxi Eco	<b>4,36</b>
<b>138000190</b>	Módulo deteção anomalias unidade exterior Platinum BC	<b>164,92</b>
<b>JJ5686660</b>	Permutador 10 placas Baxi Eco2000	<b>43,37</b>
<b>JJ5672510</b>	Placa eletrónica Baxi Luna	<b>94,10</b>
<b>JJ5643590</b>	Placa eletrónica modulação Baxi	<b>71,44</b>
<b>JJ5653890</b>	Placa eletrónica Baxi Eco	<b>103,16</b>
<b>125567825</b>	Placa eletrónica Deimos Space	<b>156,96</b>
<b>JJ3614840</b>	Placa eletrónica ionização atm Baxi Eco	<b>74,55</b>
<b>JJ5646000</b>	Placa eletrónica modulação Ineco Baxi Eco, Luna	<b>179,04</b>

## 8. Outros Aparelhos (Continuação)

Código	Descrição Peças	€ (euros)
<b>JJ5621871</b>	Placa eletrónica reset Baxi Nuvola FI	<b>10,35</b>
<b>138000125</b>	Placa interface Platinum BC	<b>523,31</b>
<b>JJ5629950</b>	Pressóstato água Baxi Luna-20	<b>54,16</b>
<b>002919861</b>	Redução adaptador 1/4"-1/8"	<b>23,05</b>
<b>JJ5407730</b>	Seletor Baxi Eco 2000	<b>0,31</b>
<b>JJ5409540</b>	Seletor Baxi Main	<b>0,38</b>
<b>005681237</b>	Soleta NGM-CE,IE,SE	<b>37,71</b>
<b>195176682</b>	Sonda acumulador SPFS	<b>22,70</b>
<b>138000065</b>	Suporte módulo interior Platinum BC	<b>8,46</b>
<b>122163100</b>	Terminal saída frontal 80/125 kit concêntrico	<b>85,82</b>
<b>147057013</b>	Termohidrómetro negro CML	<b>22,98</b>
<b>JJ9950030</b>	Termomanómetro Nuvola Baxi	<b>19,38</b>
<b>147037034</b>	Termóstato regulação CML	<b>21,38</b>
<b>JJ9950570</b>	Termóstato segurança 105°C Baxi Eco,Eco2000	<b>2,47</b>
<b>147037143</b>	Termóstato segurança 110°C 2m comutador CML	<b>22,18</b>
<b>JJ5410080</b>	Tubo silicone Ø8 L=800 Baxi Nuvola HT	<b>1,60</b>
<b>JJ5653590</b>	Válvula 3 vias Baxi Eco	<b>160,44</b>
<b>JJ5643690</b>	Válvula 3 vias Honeywell Baxi	<b>106,59</b>
<b>JJ5628140</b>	Válvula gás 837-302 Tandem Baxi Luna	<b>104,03</b>
<b>125565361</b>	Válvula gás Sit 845 Deimos	<b>101,42</b>
<b>147057014</b>	Válvula retenção 1/2" CML	<b>2,37</b>
<b>190001464</b>	Válvula segurança CML	<b>14,99</b>
<b>129101963</b>	Vaso expansão Alba-21,27 e 22F	<b>87,22</b>

## 9. Aditivos para instalações de aquecimento



Código	Descrição Produtos	€ (euros)
201056599	PROTETOR <b>F1</b> (emb. 500 ml)	39,88
201056229	PROTETOR <b>F1</b> EXPRESS (aerossol)	42,66
201057572	PROTETOR <b>F1</b> (emb. 10 l)	694,15
201056602	SILENCIADOR RUÍDOS CALDEIRA <b>F2</b> (emb. 500 ml)	42,12
201058231	SILENCIADOR RUÍDOS CALDEIRA <b>F2</b> EXPRESS (aerossol)	41,01
201056600	LIMPEZA INSTALAÇÕES <b>F3</b> (emb. 500 ml)	37,06
201058230	LIMPEZA INSTALAÇÕES <b>F5</b> EXPRESS (aerossol)	49,74
201057573	LIMPEZA INSTALAÇÕES <b>F3</b> (emb. 10 l)	550,59
201061102	DESINCRUSTANTE INSTALAÇÕES <b>DS-40</b> (emb. 1,9 kg)	73,73
201058511	DESINCRUSTANTE INSTALAÇÕES <b>DS-40</b> (emb. 25 kg)	423,01
201061009	NEUTRALIZADOR INSTALAÇÕES (emb. 2 kg)	79,42
201056603	SELADOR FUGAS <b>F4</b> (emb. 500 ml)	32,51
201058232	SELADOR FUGAS <b>F4</b> EXPRESS (aerossol)	40,91
201057551	LÍQUIDO BIOCIDA <b>AF-10</b> (emb. 500 ml)	52,88

## 9. Aditivos para instalações de aquecimento (Continuação)



Código	Descrição Produtos	€ (euros)
<b>201058997</b>	LÍQUIDO PROTETOR CONCENTRADO <b>HP-5c</b> PARA INSTALAÇÕES PAVIMENTO RADIANTE E BOMBA DE CALOR (emb. 10 l)	<b>82,37</b>
<b>201058141</b>	KIT ANÁLISE <b>60 sec</b> VERIFICAÇÃO PROTEÇÃO	<b>28,13</b>
<b>201057203</b>	KIT RECOLHA AMOSTRAS ÁGUA PARA ANÁLISE FERNOX	<b>86,05</b>
<b>201059256</b>	FILTRO DUPLO EFEITO Ø22	<b>200,74</b>
<b>201059257</b>	FILTRO DUPLO EFEITO Ø28	<b>220,81</b>





# BAXI

o novo aquecimento



BAXIROCA  
Tel. +351 217 981 200  
[www.baxi.pt](http://www.baxi.pt)  
[info.pt@baxigroup.com](mailto:info.pt@baxigroup.com)

Siga-nos em:



## BAXIROCA